

Kontrola mlečnosti

Kontaktne osebe: Marija Sadar, Tomaž Perpar

V čredah z molznicami izvajamo različne ravni kontrole. Najpogostejša je kontrola prireje mleka v katero je bilo konec leta 2022 vključenih 2.872 čred z 74.295 molznicami, kar je 80 % vseh molznic. V primerjavi z letom 2021 se je število čred zmanjšalo za 135 (- 4,5 %), število molznic za 3.839 (- 4,9 %). Kmetijsko gospodarstvo je v povprečju redilo 25,9 molznice/kmetijo, kar je 0,1 molznice manj kot leto poprej. Zmanjšanje števila krav in krav na kmetijo je posledica zmanjševanja staleža zaradi poletne suše in pomanjkanja krme. Kontrola prireje mleka se je izvajala po metodi AT4, v čredah z robotsko molžo (176 kmetij) po metodi A4. V obračun, ki smo ga izračunali za obdobje od 1. 11. 2021 do 31. 10. 2022, je bilo zajetih 76.430 laktacijskih zaključkov. Povprečna prireja mleka po kravi v Sloveniji v standardni laktaciji (305 dni) v letu 2022 je bila 7.381 kg mleka s 4,03 % maščobe in 3,36 % beljakovin. Mlečnost se je povečala pri vseh pasmah, v povprečju za 89 kg mleka. Povečala se je vsebnost maščob (+ 0,01 %) in padla vsebnost beljakovin (- 0,02 %). Pričakujemo, da se bo vpliv poletne suše izraziteje odrazil pri obračunu za leto 2023.

Pri obračunu laktacij smo tudi v letu 2022 v skladu s pravili aktivirali izjemo dovoljenega razmika med kontrolama do vključno 100 dni zaradi karantene COVID19. V 13 rejah, ki zaradi karantene niso mogle imeti kontrole v razmiku do 75 dni, smo upoštevali laktacijske zaključke kot veljavne tudi pri kravah, ki so imele v tem obdobju razmik med kontrolama od 76 do vključno 100 dni.

Preglednica: Mlečnost kontroliranih krav po pasmah, Slovenija 2022

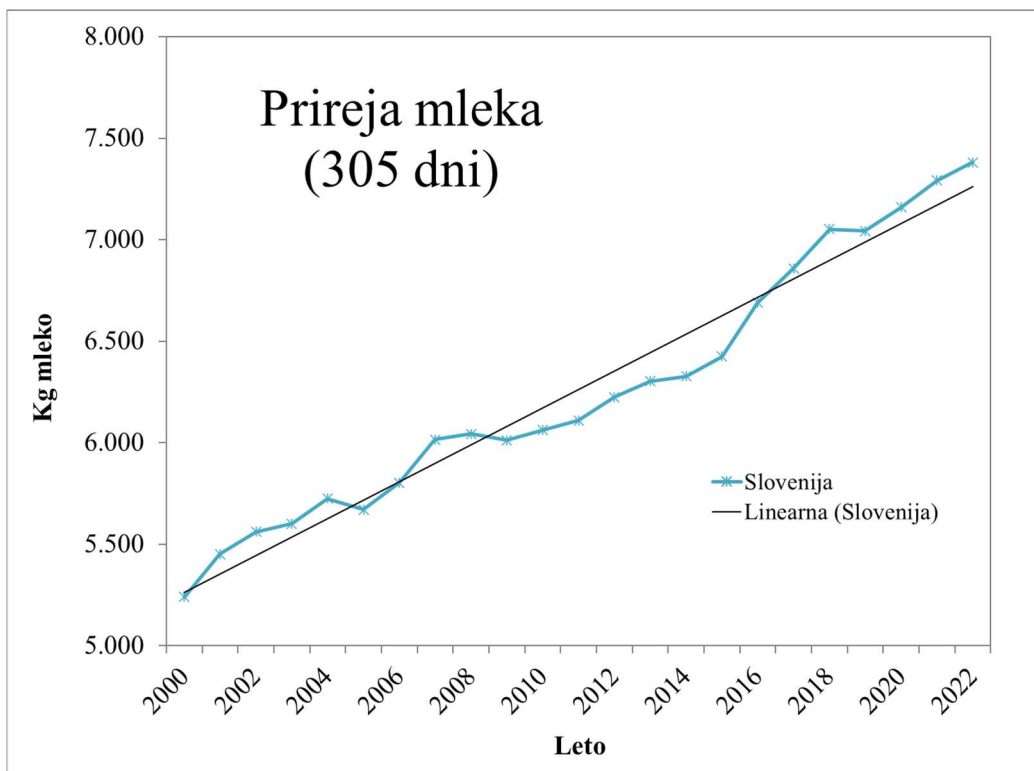
Pasma	Število laktacijskih zaključkov	Standardna laktacija				
		Mleko kg	Maščobe kg	%	Beljakovine kg	%
LS	22.227	6.139	251,9	4,10	209,8	3,42
LSX	5.109	6.630	273,0	4,12	225,5	3,40
LS+LSX	27.336	6.231	255,8	4,11	212,7	3,41
ČB	33.866	8.656	343,9	3,97	286,8	3,31
RJ	7.184	6.380	265,3	4,16	222,3	3,48
CK	40	3.426	128,4	3,75	113,4	3,31
Druge	8.004	6.835	276,3	4,04	230,1	3,37
Slovenija 2022	76.430	7.381	297,8	4,03	248,2	3,36
Slovenija 2021	78.113	7.292	293,3	4,02	246,7	3,38

* LSX-križanke z lisasto pasmo-delež pasme RH in/ali MB od 14 % do 86 %

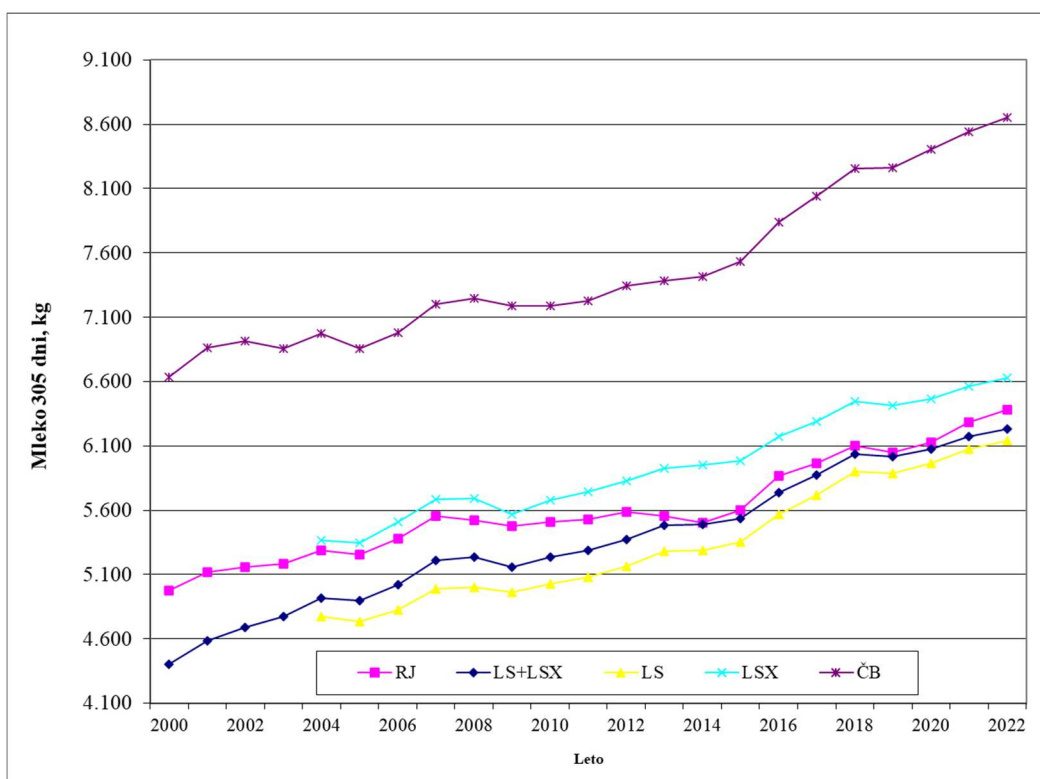
Preglednica: Primerjava prireje molznic v Sloveniji po pasmah za leti 2022 in 2021

Leto	Mleko, kg	Maščobe, %	Beljakovine, %
Rjava pasma			
2022	6.380	4,16	3,48
2021	6.284	4,13	3,50
Razlika	96	0,03	-0,02
Črno-bela pasma			
2022	8.656	3,97	3,31
2021	8.545	3,96	3,33
Razlika	111	0,01	-0,02
Lisasta pasma - brez križank			
2022	6.139	4,10	3,42
2021	6.073	4,10	3,45
Razlika	66	0,00	-0,03
Križanke z lisasto pasmo (LSX*)			
2022	6.630	4,12	3,40
2021	6.564	4,10	3,42
Razlika	66	0,02	-0,02
Lisasta pasma (LS + LSX*)			
2022	6.231	4,11	3,41
2021	6.172	4,10	3,44
Razlika	59	0,01	-0,03
Slovenija			
2022	7.381	4,03	3,36
2021	7.292	4,02	3,38
Razlika	89	0,01	-0,02

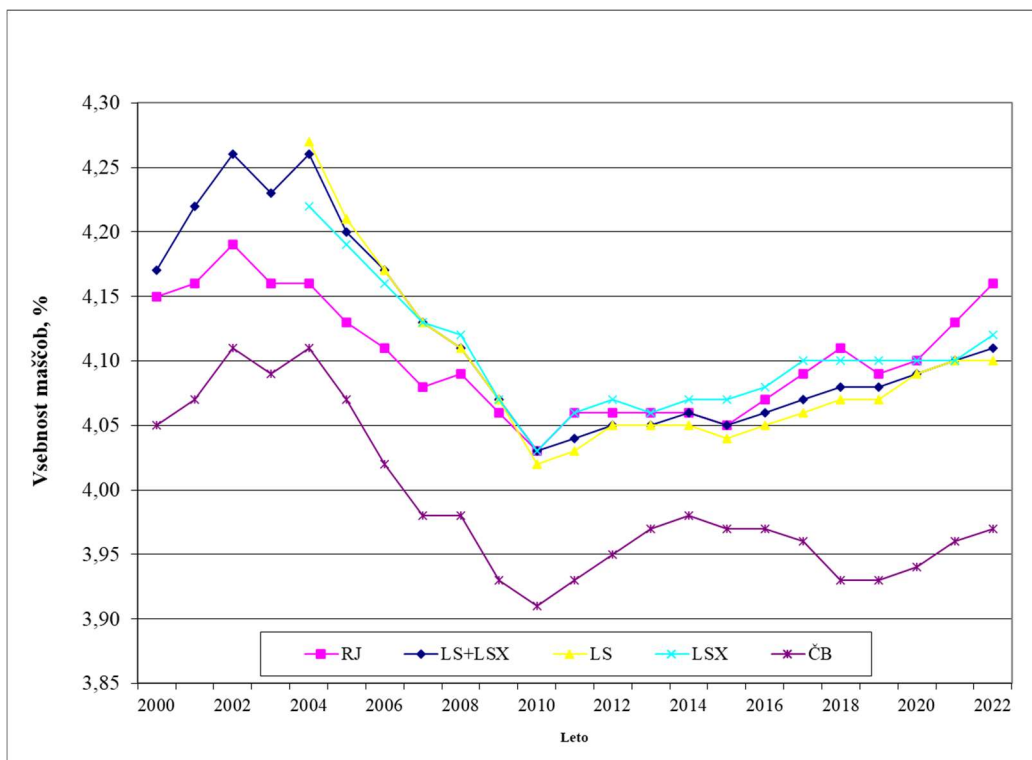
* LSX-delež pasme RH in/ali MB od 14 % do 86 %



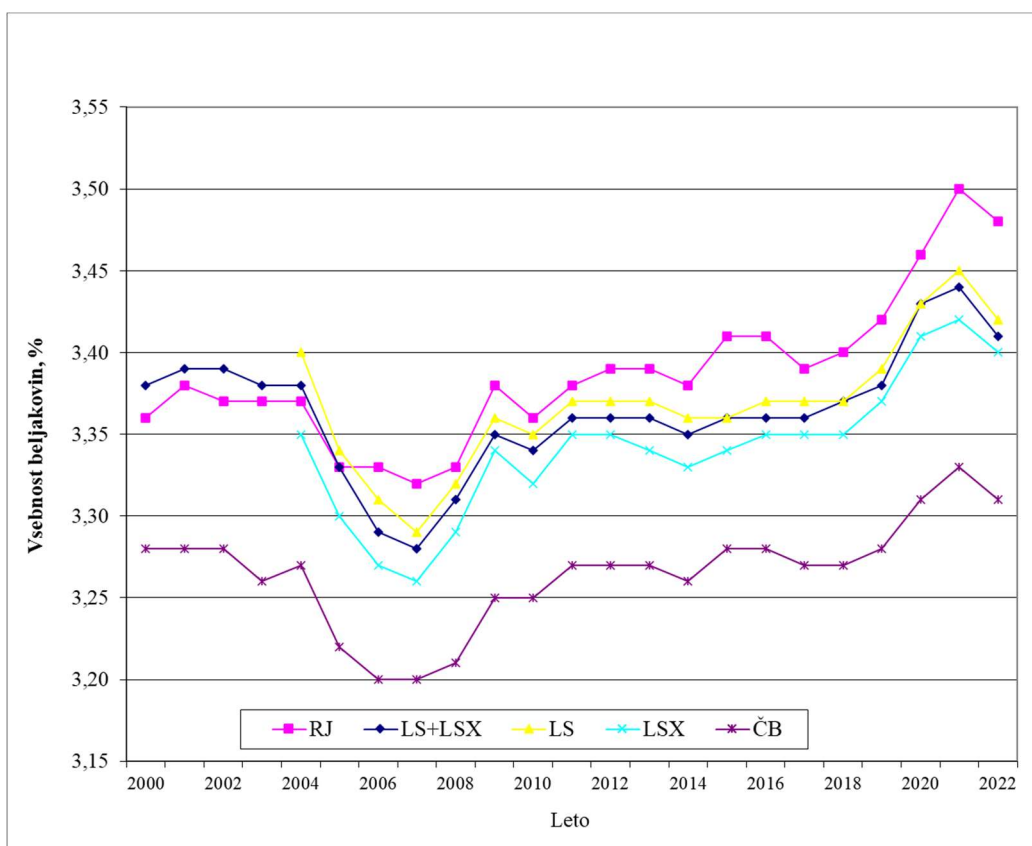
Slika: Mlečnost kontroliranih krav Slovenija po letih



Slika: Mlečnost kontroliranih krav po pasmah in letih



Slika: Vsebnost maščob po pasmah in letih



Slika: Vsebnost beljakovin po pasmah in letih