

**Izobraževalni seminar: Prireja mleka in mesa na Območjih z omejenimi  
možnostmi za kmetijsko dejavnost**

**Ljubljana, 17. 11. 2010**

# **Kriteriji za opredelitev OMD v Sloveniji in njihove značilnosti**

*Pripravil: Tomaž Cunder*

**Kmetijski inštitut Slovenije, Oddelek za ekonomiko kmetijstva, Hacquetova 17,  
Ljubljana**



# Pristopna pogajanja Slovenije na področju OMD

Pregled in predstavitev evropske in nacionalne zakonodaje –  
multilateralni in bilateralni screening

Pregled, izbor in priprava podatkovnih baz,  
izvedba različnih simulacij za opredelitev OMD območij

Priprava predloga kriterijev in poskusna opredelitev OMD območij  
Tehnični sestanki in usklajevanje z evropsko komisijo

Dokončna določitev evropsko primerljivih kriterijev  
in izvedba opredelitve treh težavnostnih območij:

- hribovskih in gorskih območij (HGO)
- drugih OMD območij (DO)
- območij s posebnimi omejitvami (PO)

Izvedba: MKGP s pomočjo zunanjih ekspertov

Priprava vsebinsko primerljivih izravnalnih  
plačil za različne tipe kmetijskih gospodarstev  
in izračun njihove višine na osnovi modelno

Izračunane razlike v stroških pridelave

Izvedba: Kmetijski inštitut Slovenije, Oddelek  
za ekonomiko kmetijstva

# Organizacijska struktura skupine za OMD

Ministrstvo za kmetijstvo, gozdarstvo in prehrano,  
Direktorat za kmetijstvo

Sektor za podeželje, Oddelek za izvajanje PRP  
Skupina za izvajanje ukrepa OMD – 2 človeka (3)

Služba za informacijske tehnologije  
(priprava in prilagajanje podatkovnih baz – RKG, GERK,  
in izvajanje aplikacij)

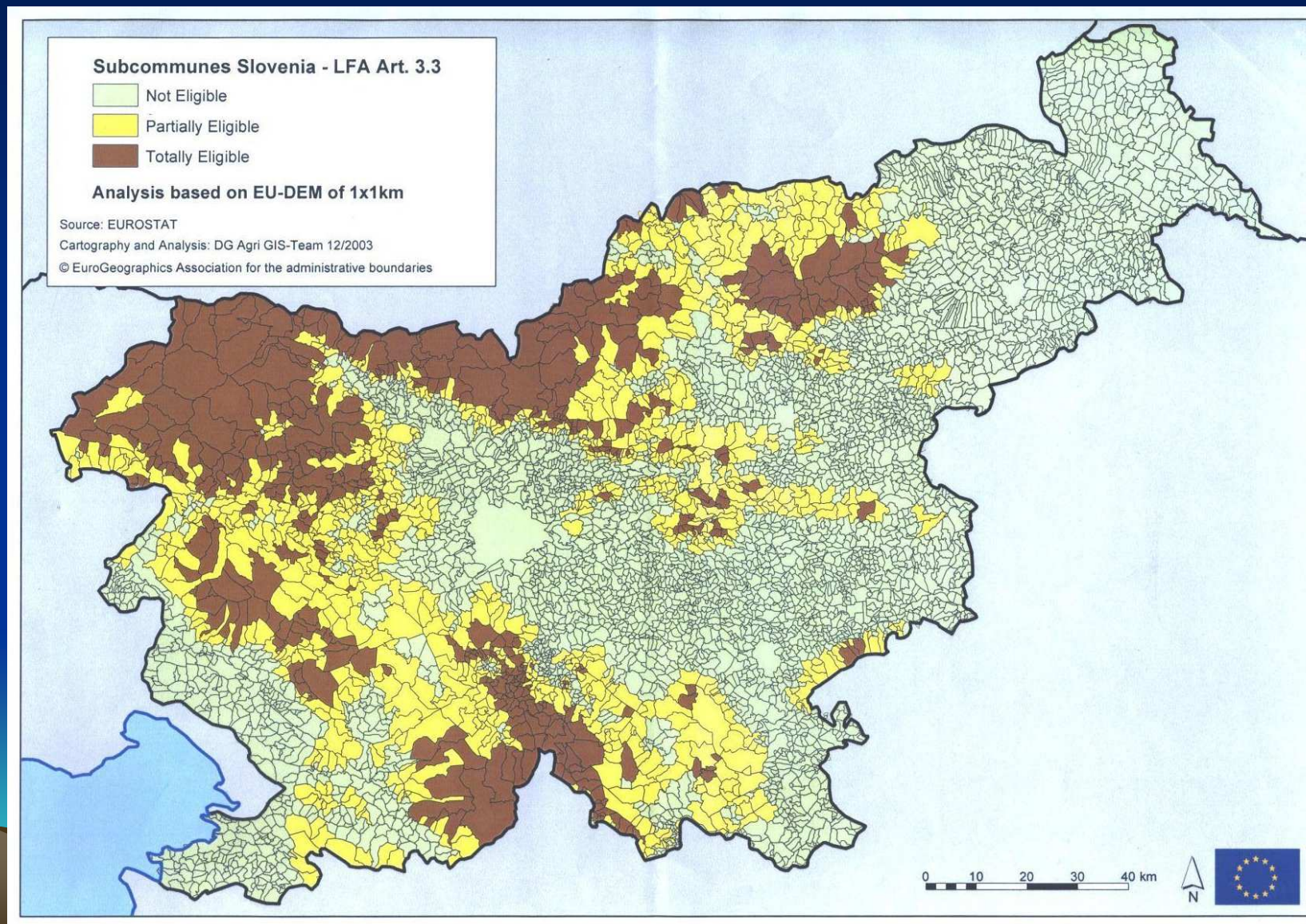
Kmetijski inštitut Slovenije, Oddelek za ekonomiko  
kmetijstva – 1 človek

- spremljanje kmetijstva v OMD (strokovna naloga)
- izdelava študij za izračun višine izravnalnih plačil
- občasne ekspertne storitve

Druge raziskovalne in razvojne inštitucije

- BF agronomija, Center za pedologijo (t. število)
- SAZU, Inštitut za raziskovanje krasa
- Hidrometeorološki zavod (poplave, veter)
- Geološki zavod (erozija tal)

# Predlog DG Agri za razmejitev hribovskih in gorskih območij v Sloveniji



# Osnovni kriteriji za opredelitev HGO v Sloveniji

Hribovska in gorska območja so tista območja, za katere je značilna precejšnja omejenost uporabe kmetijskih zemljišč. Zaradi višje nadmorske višine je skrajšana vegetacijska doba in zožena možnost izbire primernih kultur, zaradi strmin oziroma nagibov kmetijskih zemljišč pa je omejena uporaba standardne mehanizacije.

## Uporabljene podatkovne baze:

- Digitalni model reliefa 25x25 m izdelan z uporabo fotogrametričnih metod in dopolnjen z digitalnimi ortofoto načrti (DOF 5),
- Kategorizacija kmetijskih zemljišč.

## Osnovna prostorska enota: Katastrska občina (KO)

## Osnovni kriteriji za opredelitev (najmanj 50 % površine KO) :

- Povprečna nadmorska višina najmanj 700 m ali
- Povprečni nagib najmanj 20 % ali
- Povprečna nadmorska višina najmanj 500 m in povprečni nagib najmanj 15 %.



# Dodatni kriteriji za opredelitev HGO v Sloveniji

## Dodatni kriteriji za opredelitev:

- **Manjša homogena območja, ki ne izpolnjujejo kriterijev za HGO, so pa obkrožena z njimi, če je območje:**
  - manjše ali enako petim katastrskim občinam ali
  - večje kot pet katastrskih občin in hkrati izkazuje kriterije slabše proizvodne sposobnosti tal in je delež slabših kategorij najmanj 75 %.

Območje je obkroženo s HGO v skladu s prejšnjim odstavkom če :

  - ✓ Najmanj 90 % meje poteka s HGO,
  - ✓ Najmanj 40 % meje poteka s HGO, preostali del do 90 % pa po rekah, morjih ali državni meji.
  
- **Posamezne katastrske občine, ki se dotikajo HGO, vendar samo delno izpolnjujejo kriterije – te se lahko delijo, pri čemer pa:**
  - meja lahko poteka samo po naravni meji (reka, pot, jarek), po meji GERK-a ali po prometnici (cesta, železnica),
  - mora velikost KO znašati najmanj 7 ha.



# Kriteriji za opredelitev PO v Sloveniji

Območja s posebnimi omejitvami so geografsko enotna območja, kjer je potrebno nadaljevati s kmetijsko pridelavo zaradi ohranjanja okolja, vzdrževanja podeželja in varstva turističnega potenciala.

## Uporabljene podatkovne baze:

- Deskriptivni geografski opisi regij,
- Podatki Vodnogospodarskega inštituta o pogostosti poplav,
- Podatki GIAM o razširjenosti kraškega površja v Sloveniji
- Podatki Hidrometeorološkega zavoda o pogostosti in jakosti burje,
- Karta erozijskih območij v Sloveniji

## Osnovna prostorska enota: Enotne geografske regije

## Osnovni kriteriji za opredelitev:

- Redno pojavljanje letnih visokih voda,
- Ustrezna gostota kraških pojavov na enoto površine,
- Redno pojavljanje burje s hitrostjo nad 14 m/s pozimi več kot 10 % časa in v vegetacijski dobi več kot 4 % časa,
- Redno letno pojavljanje usadov ali zemeljskih plazov



# Vrste in obseg PO v Sloveniji

Vrsta območja (geografska regija)	Površina (ha)	Delež od SLO
<b>Območja poplav:</b>		
• Poplavno območje ob reki Krki	1.067	0,05
• Ljubljansko barje	17.069	0,84
<b>Območja s kraškim površjem (Matični Kras)</b>	37.473	1,85
<b>Območja z močno burjo</b>	8.753	0,43
<b>Erozijska območja:</b>		
• Goričko	41.445	2,04
• Slovenske gorice	61.996	3,06
• Dravinjske gorice	12.315	0,61
• Kozjansko	4.788	0,24
<b>Skupaj</b>	<b>202.483</b>	<b>9,12</b>





# Kriteriji za opredelitev DO v Sloveniji

Druga območja so tista OMD območja, ki jim grozi opuščanje rabe zemljišč in kjer je nadaljevanje kmetijske dejavnosti nujno za ohranjanje podeželja. To so homogena območja glede na podpovprečne naravne, socialno demografske in ekonomske razmere.

## Uporabljene podatkovne baze:

- Kategorizacija kmetijskih zemljišč (razdelitev kmetijskih zemljišč na kvalitetne kategorije od I – VI).
- Katastrski dohodek (ponazoritev povprečne vrednosti kmetijske pridelave za katastrsko kulturo, katastrski razred in katastrski okraj)
- Demografski podatki Statističnega urada RS

## Osnovna prostorska enota: Enotne geografske regije

## Osnovni kriteriji za opredelitev

- Razmerje med vsoto površin zemljišč slabše kvalitete (III – VI) in vsoto zemljišč boljše kvalitete (I – II) slabše od SLO povprečja (73 %) in
- Višina katastrskega dohodka nižja od 75 % SLO povprečja (70 evrov/ha) in
- Delež kmečkega prebivalstva (zaposlenih v kmetijstvu) najmanj 14 % ali
- Letna stopnja rasti prebivalstva manjša od 0,5 % ali gostota prebivalstva manjša od 50 prebivalcev na enoto površine.



# Izračun razmejnitve DO v Sloveniji

Geografsko območje	Produktivnost tal (%)	Katastrski dohodek (evrov/ha)	Delež km. prebivalstva (%)	Gostota prebivalstva (preb/kv. km)
Suha krajina	79,6	55	24	33
Bela krajina	78,9	63	14	40



# Novi kriteriji za razmejitev DO !!!!

Novi kriteriji za razmejitev drugih OMD območij bodo upoštevali izključno naravne razmere (pedološke in klimatske). Veljale bodo tako za stare države članice kot tudi za kandidatke za članstvo.

## Predlog novih kriterijev:

- Vsota nizkih temperatur
- Vročinski stres
- Vlažnost tal
- Tekstura tal in kamnitost
- Globina tal
- Kemične lastnosti tal
- Bilanca vode v tleh
- Nagib zemljišč

## V internem poročilu Slovenija predlaga še dva kriterija:

- Kislost tal
- Kraško površje



# Dopolnitev OMD v PRP 2007 – 2013 (uredba 1698/2005)

## ➤ Hribovska in gorska območja

- KO, ki se dotikajo gorskih območij in jih je bilo možno deliti (41 KO v skupni površini 7.838 ha ali 0,4% celotne površine države),
- Dodatno zaokroževanje KO (8 KO v skupni površini 2.704 ha ali 0,1% celotne površine države)

## ➤ Območja s posebnimi omejitvami

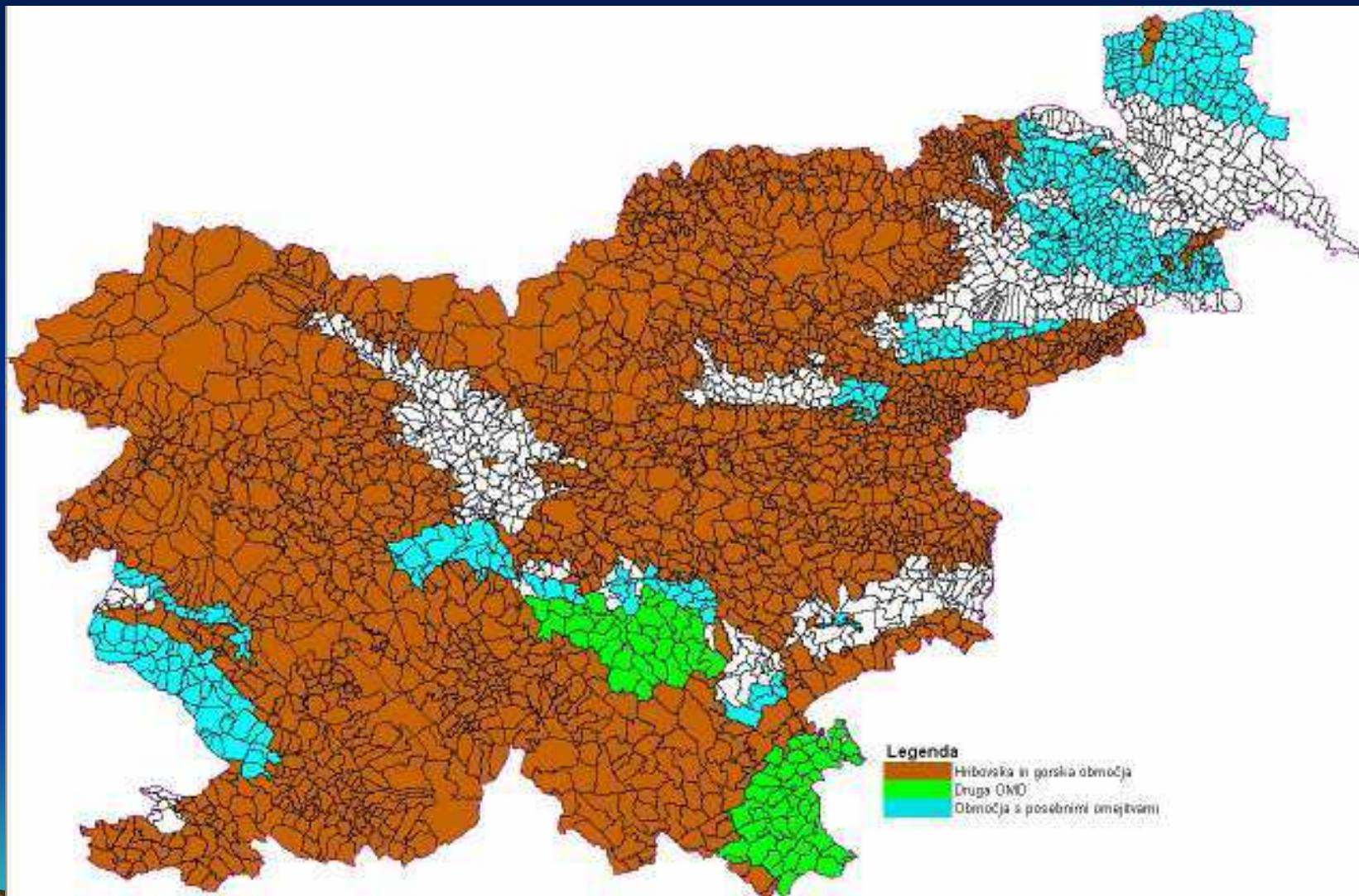
- Dodatno vključene cele in deljene KO s področja Dolenjskega podolja, kjer prevladuje kraški tip pokrajine (na novo dodanih 17.578 ha površin.

Območja	Površina katastrskih občin (ha)	Delež skupne površine (%)	Kmetijska zemljišča v rabi	
			Površina (000 ha)	Delež (%)
Hribovsko gorska območja	10.542	0,5	328	54,2
Območja s posebnimi omejitvami	17.578	0,8	98	16,2
<b>Skupaj OMD</b>	<b>28.120</b>	<b>1,3</b>	<b>449</b>	<b>74,2</b>

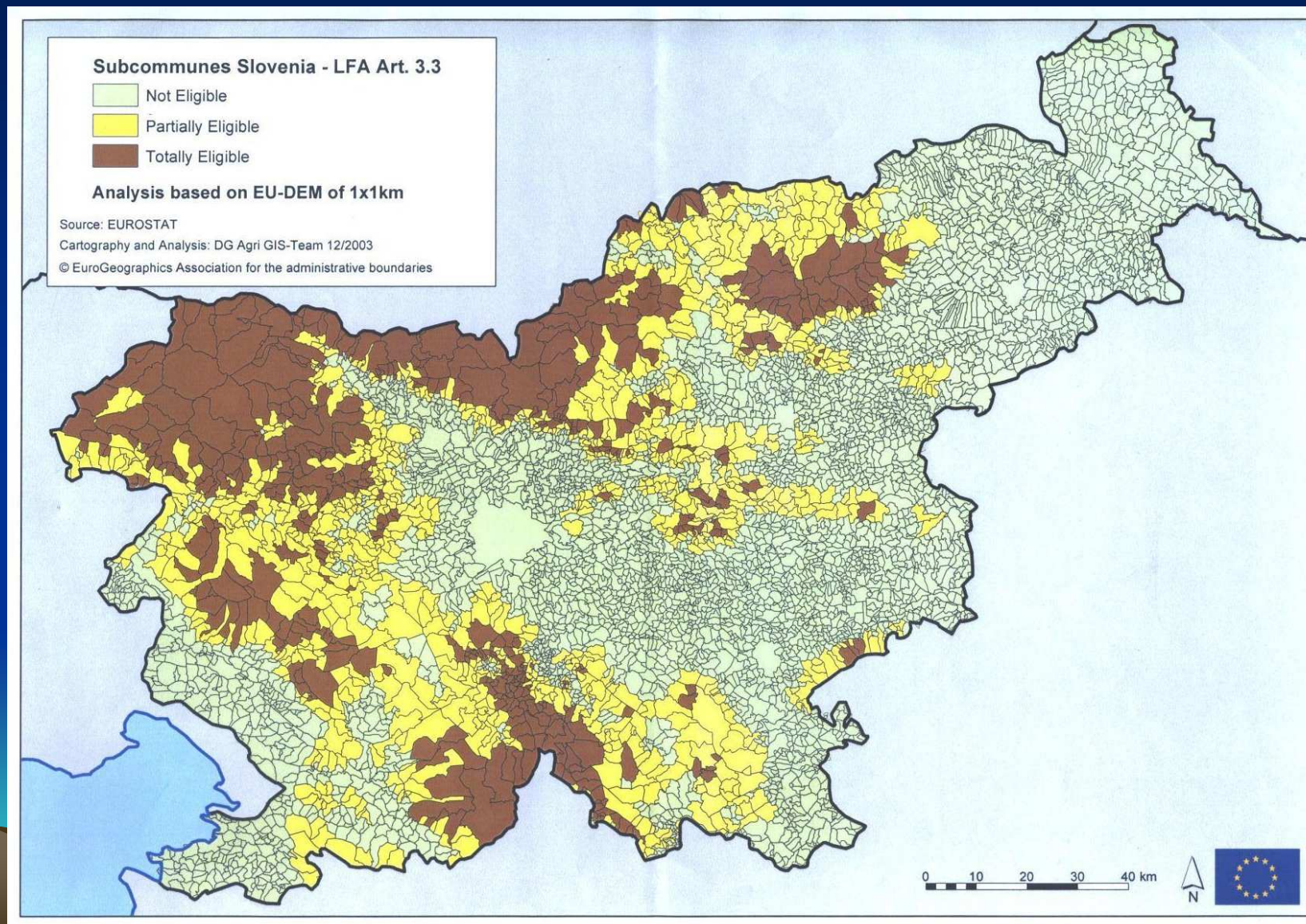
# Obseg OMD v letih 2007 - 2013

Območja	Površina katastrskih občin (ha)	Delež skupne površine (%)	Kmetijska zemljišča v rabi	
			Površina (000 ha)	Delež (%)
Hribovsko gorska območja	1.467.240	72,3	328	54,2
Druga OMD	81.200	4,0	23	3,8
Območja s posebnimi omejitvami	202.480	10,0	98	16,2
<b>Skupaj OMD</b>	<b>1.750.920</b>	<b>86,3</b>	<b>449</b>	<b>74,2</b>
Območja izven OMD	276.370	13,6	156	25,8
Slovenija skupaj	2.027.300	100,0	605	100,0

# OMD v Sloveniji v PRP 2007-2013



# Predlog DG Agri za razmejitev hribovskih in gorskih območij v Sloveniji



# Izračun višine izravnalnih plačil za različne tipe KMG

Kriteriji za opredelitev območij implicitno opredeljujejo tudi obratoslovno tehnične pridelovalne razmere, za katere je možno oceniti tudi višino stroškov in na njihovi osnovi tudi višino izravnalnih plačil – ta morajo biti pri posameznem pridelku na enoto površine tolikšna, da bo lastna cena pridelka pridelanega v težjih razmerah enaka lastni ceni pridelka pridelanega v razmerah brez omejitev.

Metodološki pristop: Sistem matrik težavnostnih razmer, opredeljen z :

- 4 težavnostnimi razredi nadmorske višine,
- 6 težavnostnimi kategorijami nagiba kmetijskih zemljišč,
- 6 vrstami rabe (njivske kulture pšenica, krompir in koruza ; spravilo krme s travinja v obliki sena, travne silaže in paše).

Struktura rabe zemljišč – ponder za izračun povprečne višine izravnalnega plačila za posamezen tip KMG.

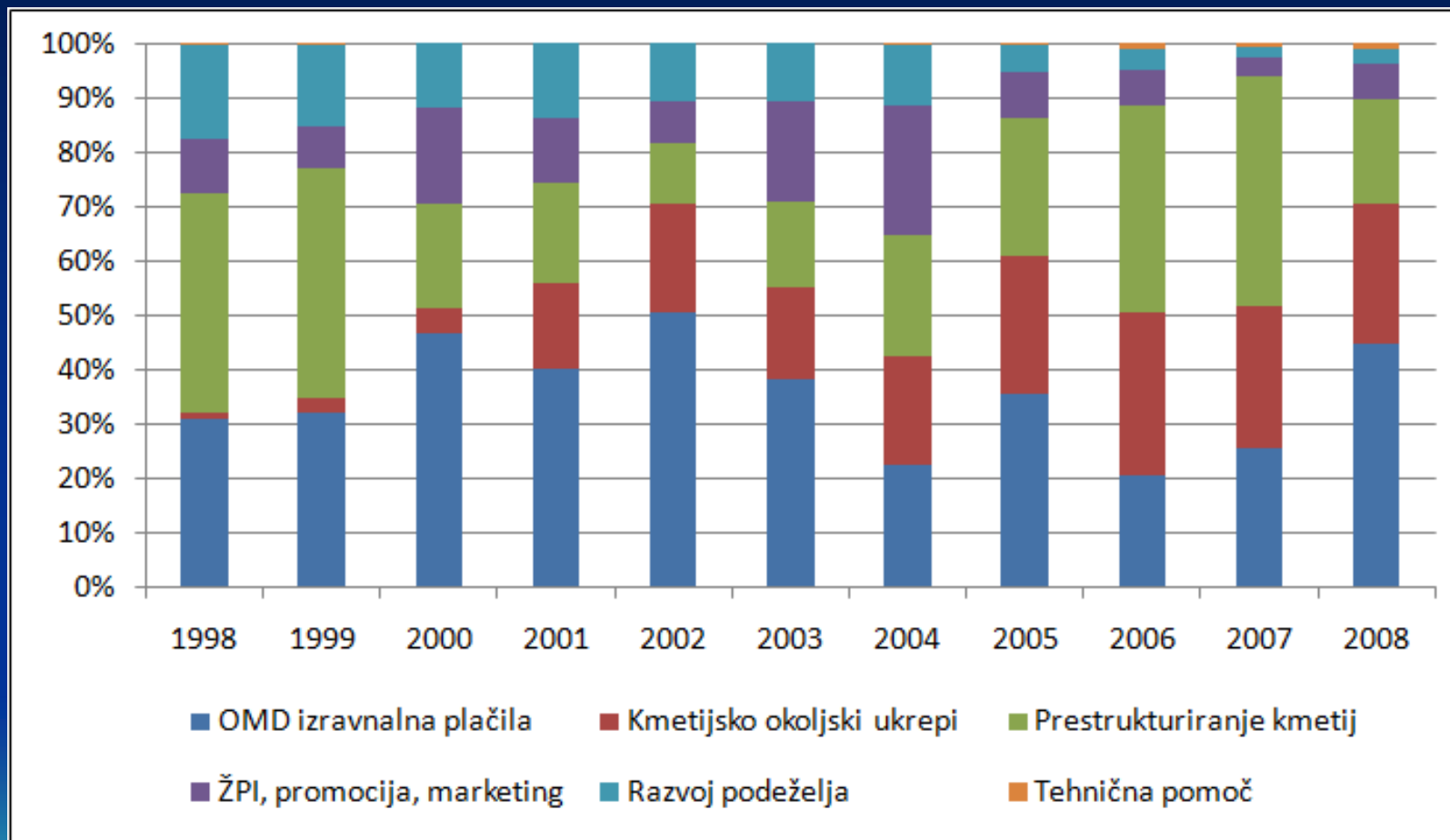




# Višina izravnalnih plačil za posamezne tipe kmetij

	EUR/ha (2009)		
	HGO	PO	DO
Gorsko višinske kmetije	183,5	183,5	183,5
KMG planine	183,5	183,5	183,5
Strme kmetije	156,8	156,8	156,8
Kraške kmetije	156,8	156,8	156,8
Gričevnato hribovske kmetije	129,0	129,0	129,0
Kmetije z drugimi omejitvami	63,3	63,3	63,3
Osnovno plačilo (nove OMD kmetije)	25,0	25,0	25,0

# Delež proračuna za različne ukrepe PRP



# Rekapitulacija politike do OMD po vstopu v EU

- Slovenija je z vstopom v EU in prevzemom skupne kmetijske politike uveljavila prehod na evropsko primerljiva izravnalna plačila za območja z omejenimi dejavniki za kmetijstvo.
- Plačila so tako po vsebini kot tudi po obliki povsem primerljiva z plačili v drugih državah EU.
- EU kriteriji za določitev območij z omejenimi dejavniki za kmetijstvo so presplošni, opredeljena območja pa premalo odražajo heterogenost tako naravnih kot tudi socioekonomskih danosti.
- **Izhodiščno vprašanje: Ali so izravnalna plačila ustrezna in ali dejansko predstavljajo realno osnovo za izravnavo stroškov zaradi težjih pridelovalnih razmer na ravni posameznih kmetijskih gospodarstev?**



# Opredelitev težavnostnih razmer na ravni KMG

- **Osnovno metodološko izhodišče za vsebinsko opredelitev modela in izvedbo aplikativnega izračuna: Število točk in posledična višina potrebnih izravnalnih plačil predstavlja razliko v stroških pridelave na enoto površine med območji z omejenimi dejavniki in območji brez omejitev za kmetijsko pridelavo.**
- **Upravno administrativni okvir – veljavna razmejitev območij z omejenimi dejavniki v potrjenem Programu razvoja podeželja 2007 – 2013 z opredeljenimi standardnimi in regionalno specifičnimi omejitvenimi dejavniki.**
- **Tehnično orodje: modelne kalkulacije Kmetijskega inštituta Slovenije.**
- **Osnovna prostorska enota za izračun števila točk: Grafična enota rabe kmetijskih zemljišč (GERK).**
- **Enote točkovanja: vsa kmetijska gospodarstva v Sloveniji, ne glede na njihovo pripadnost težavnostnim razmeram.**



# Postavitev modela – delovni postopki

Oprelitev omejitvenih dejavnikov in tehnoloških predpostavk za oceno stroškov pridelave

Ocenjevanje stroškov in točkovanje težavnostnih razmer

Modelna ocena lastne cene in ocena lastne cene pri posameznih pridelkih

Točkovanje težavnostnih razmer na ravni posamezne enote rabe (GERK)

Točkovanje težavnostnih razmer na ravni posamezne kmetije kot celote

Testiranje metodologije



# Omejitveni dejavniki in tehnološke predpostavke za oceno stroškov pridelave

## STANDARDNI OMEJITVENI DEJAVNIKI:

### 1. proizvodno tehnični omejitveni dejavniki

- Nagib kmetijskih zemljišč (razredi 0 – 10 % ; 11 – 25 ; 26 – 35 ; 36 – 50 ; 51 – 70 ; nad 70 %)
- Zemljiška in parcelna razdrobljenost (razredi do 0,5 ha ; 0,5-0,9 ha ; 0,9-1,1 ha ; 1,1-1,5 ha ; nad 1,5 ha ; velikost GERK-a pri travinju ; velikost poljine pri njivah)

### 2. klimatsko pedološki omejitveni dejavniki

- Podnebne razmere v povezavi z nadmorsko višino (razredi do 500 m ; 501 – 700 m ; 700 – 1100 m ; nad 1100 m)
- Talni potencial (talno število v razredih 0 – 25 ; 26 – 39 ; 40 – 57 ; 58 -75 ; 76 – 100)

## REGIONALNO SPECIFIČNI OMEJITVENI DEJAVNIKI:

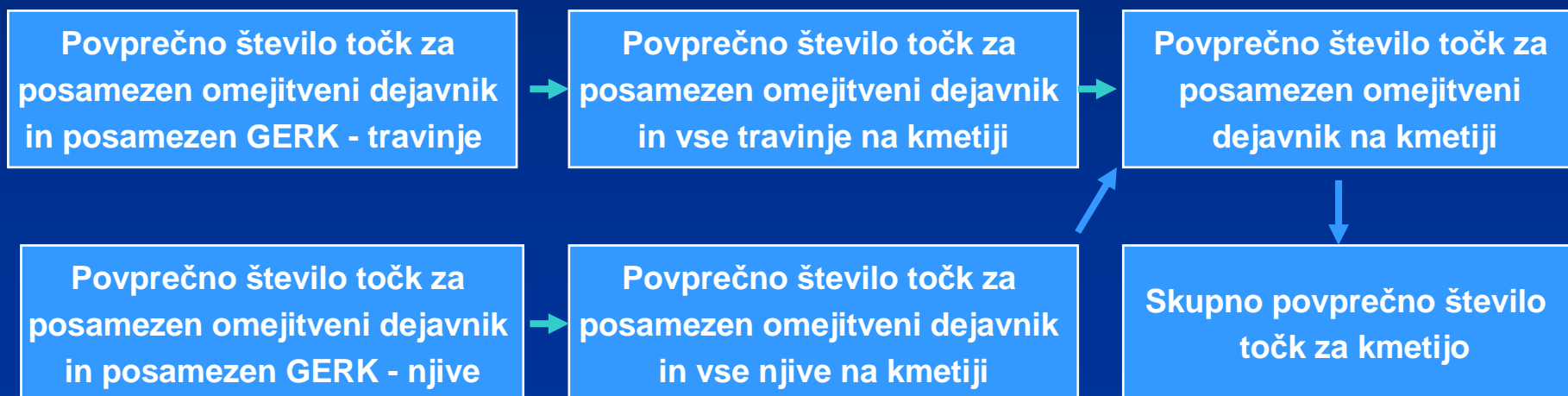
- Kraško površje (plitkost tal, površinska skalovitost, razčlenjen mikrorelief)
- Geografsko zaokrožena območja:
  - Rednih poplav (vsaj enkrat v rastni dobi)
  - Močnih vetrov – burje (povprečno več kot 14 m/s ; v zimskem obdobju več kot 60 km/h in hkrati več kot 10 % časa ; v rastni dobi 4 % časa)
  - Erozijske in zemeljskih plazov (v osrednji in vzhodni Sloveniji)



# Točkovanje težavnostnih razmer na ravni posameznega GERK-a in kmetije kot celote

Osnova za izračun števila točk za posamezen dejavnik težavnostnih razmer so izračunane razlike v stroških po posameznih pridelkih.

Postopek točkovanja (z uporabo ponderiranih povprečij)



# Model za izračun višine izravnalnih plačil

## Izhodiščni kriteriji:

- obveza, da izvajanju kmetijske dejavnosti na OMD še najmanj 5 let od prejema prvega izravnalnega plačila,
- najmanjša velikost GERK-a, upravičenega za plačilo, je 0,1 ha, najmanjša velikost KMG pa 1 ha,
- GERK-i s šifro 1430 – ekstenzivni kraški pašnik niso upravičeni do izravnalnih plačil
- površine OMD na kmetijo, večje od 100 ha, prejmejo le 50 % višine izravnalnih plačil,

**Višina izravnalnega plačila na OMD območjih je izračunana na osnovi seštevka fiksnega i in variabilnega dela plačila.**

## Fiksno plačilo (v letu 2010 = 55 %):

- gorsko višinska KMG: 114,45 eura/ha
- KMG – planine: 114,45 eura/ha
- gričevnato hribovska KMG: 70,49 eura/ha
- strma KMG: 85,69 eura/ha
- kraška KMG: 99,18 eura/ha
- KMG v drugih OMD območjih: 34,43 eura/ha
- nova KMG v OMD: 13,66 eura/ha

Osnova za izračun variabilnega dela: Vrednost točke = 0,43 eura

**Izravnalno plačilo (eurov/ha) = fiksni del + (število točk x vrednost točke x % variabilnega dela)**





# Prednosti vzpostavitve registra kmetij v Sloveniji in nadaljnje izboljšave

Prednosti vzpostavitve registra kmetij na osnovi predlaganega točkovanja so predvsem:

- Odprava pomanjkljivosti, ki jih ima obstoječi in veljavni sistem opredeljevanja,
- Uporaba večjega in predvsem bolj raznolikega nabora omejitvenih dejavnikov,
- Uvedba objektivne merljivosti izbirnih kriterijev,
- Enotnost, primerljivost in transparentnost postopka točkovanja,
- Odprava sedanje neuravnoteženosti in nepravičnosti v višini izravnalnih plačil.
- **Predvidene izboljšave: izpopolnitev nekaterih podatkovnih baz, zaokrožitev nabora kriterijev, nadaljnja empirična preveritev teoretično izbranih predpostavk**

