

## Spremljanje izvajanja potrjenih rejskih programov

Tomaž Perpar, univ. dipl. inž. zoot. in sodelavci

Rejske programe izvajamo za priznani rejski organizaciji: Govedorejsko poslovno združenje in Kmetijsko gozdarsko zbornico Slovenije.

Pri govedu imamo po dva potrjena rejska programa za lisasto, črno-belo, rjavo, šarole in limuzin pasmo, ter potrjen rejski program za cikasto pasmo goveda. Vse lastnosti pri posameznih pasmah se spremljajo enotno ne glede na to v katero rejsko organizacijo je vključen rejec.

V nadaljevanju navajamo tabele z rezultati prireje posameznih pasem in povprečja nekaterih ocen zunanosti. Ocene lastnosti prireje mleka so za leto 2010 ocenjene. Genetski trendi za posamezne lastnosti in komentar na njih bodo podani v ločenem dokumentu, ki ga pripravlja BF, Oddelek za zootehniko.

### Pregled pomembnejših lastnosti, ki se spremljajo pri lisasti pasmi.

| Pasma:  | Lisasta        |                                 | Fenotipske vrednosti |       |       |       |       |       |       |       |       |        | Rejski cilj – zadnja fenotipska vrednost |
|---|----------------|---------------------------------|----------------------|-------|-------|-------|-------|-------|-------|-------|-------|--------|--|
|   | Lastnost       | Rejski cilj oz. želena vrednost | 2000                 | 2001  | 2002  | 2003  | 2004  | 2005  | 2006  | 2007  | 2008  | 2009   |  |
| Bikovske matere (usm. mleko)                    |                |                                 |                      |       | ***   | ***   | ***   |       |       |       |       |        |  |
| Kg mleka  |                |                                 |                      |       | 6166  | 6260  | 6389  | 6809  | 6872  | 6868  | 6976  | 6866   | 6985                                     |
| Kg maščobe                                      |                |                                 |                      |       | 264,4 | 270,5 | 274,5 | 287,9 | 289,9 | 286,9 | 289,2 | 284,3  | 284,6                                    |
| % maščobe                                       |                |                                 |                      |       | 4,30  | 4,33  | 4,31  | 4,24  | 4,23  | 4,19  | 4,15  | 4,15   | 4,08                                     |
| Kg beljakovin                                   |                |                                 |                      |       | 210,9 | 215,2 | 219,1 | 233,6 | 234,7 | 233,0 | 237,6 | 235,09 | 240,4                                    |
| % beljakovin                                    |                |                                 |                      |       | 3,42  | 3,44  | 3,43  | 3,44  | 3,42  | 3,40  | 3,41  | 3,42   | 3,44                                     |
| Bikovske matere (komb. usm.)                    |                |                                 |                      |       |       |       |       |       |       |       |       |        |  |
| Kg mleka  |                |                                 |                      |       |       |       | 5864  | 5718  | 5717  | 5887  | 5803  | 6233   |  |
| Kg maščobe                                      |                |                                 |                      |       |       |       | 251,8 | 244,9 | 243,8 | 251,1 | 242,6 | 263,3  |  |
| % maščobe                                       |                |                                 |                      |       |       |       | 4,30  | 4,29  | 4,27  | 4,27  | 4,20  | 4,24   |  |
| Kg beljakovin                                   |                |                                 |                      |       |       |       | 201,5 | 196,6 | 194,4 | 198,9 | 196,7 | 209,3  |  |
| % beljakovin                                    |                |                                 |                      |       |       |       | 3,44  | 3,44  | 3,40  | 3,38  | 3,40  | 3,36   |  |
| Vse živali v RP                                 |                |                                 |                      |       |       |       |       |       |       |       |       |        |  |
| Kg mleka  | nad 7.000      | 4405                            | 4588                 | 4689  | 4772  | 4775  | 4737  | 4826  | 4992  | 5002  | 4963  | 5015   | 1985                                     |
| Kg maščobe                                      | nad 280 kg     | 183,8                           | 193,5                | 199,6 | 201,7 | 203,8 | 199,4 | 201,2 | 206,2 | 205,4 | 201,8 | 202,0  | 78,0                                     |
| % maščobe                                       | nad 4,0 %      | 4,17                            | 4,22                 | 4,26  | 4,23  | 4,27  | 4,21  | 4,17  | 4,13  | 4,11  | 4,07  | 4,03   | -0,03                                    |
| Kg beljakovin                                   | nad 245 kg     | 148,8                           | 155,5                | 158,9 | 161,4 | 162,3 | 158,3 | 159,5 | 164,4 | 165,9 | 166,9 | 168,2  | 76,8                                     |
| % beljakovin                                    | nad 3,5 %      | 3,38                            | 3,39                 | 3,39  | 3,38  | 3,4   | 3,34  | 3,31  | 3,29  | 3,32  | 3,36  | 3,36   | 0,14                                     |
| Prirasti v direktnem testu                      | nad 1200 g/dan | 1198                            | 1216                 | 1258  | 1258  | 1257  | 1380  | 1261  | 1292  | 1367  | 1347  | 1368   | -168                                     |
| Prirasti(g/dan) in rojstne teže v rejah dojilj: |                |                                 |                      |       |       |       |       |       |       |       |       |        |  |
| 0-90  |                |                                 |                      |       | 1103  | 992   | 1095  | 939   | 1089  | 980   | 1104  | 1247   |  |
| 0-210   |                |                                 |                      |       | 1052  | 952   | 991   | 1091  | 1034  | 999   | 1031  | 1098   |  |
| 90-210  | 1200 g/dan     |                                 |                      |       | 1124  | 817   | 991   | 932   | 1057  | *     | 983   | 1094   |  |
| Rojstna teža (kg)                               |                |                                 |                      |       | 41,2  | 46,1  | 45,4  | 44,2  | 45    | 43,7  | 50,4  | 48,2   |  |
| Fenotipske ocene                                |                |                                 |                      |       |       |       |       |       |       |       |       |        |  |
| Višina križa                                    | nad 140        | 137,9                           | 138,1                | 138,2 | 138,3 | 137,9 | 138,6 | 138,1 | 138,3 | 138,9 | 139,1 | 139,5  |  |
| Obseg prsi**                                    |                | 194,4                           | 194,8                | 195,4 | 196,4 | 195,5 | 196,0 | 196,7 | 196,4 | 196,9 | 196,6 | 196,4  |  |
| Skočni sklep                                    | 5              | 5,5                             | 5,5                  | 5,5   | 5,4   | 5,4   | 5,2   | 5,3   | 5,3   | 5,3   | 5,4   | 5,3    |  |
| Bicljji   | 6              | 5,2                             | 5,4                  | 5,4   | 5,5   | 5,1   | 5,2   | 5,2   | 5,2   | 5,2   | 5,1   | 5,2    |  |
| Parklji   | 7              | 5,3                             | 5,5                  | 5,5   | 5,6   | 5,1   | 5,2   | 5,2   | 5,3   | 5,4   | 5,1   | 5,1    |  |
| Vime pod trebuhom                               |                | 5,3                             | 5,4                  | 5,4   | 5,5   | 4,8   | 4,9   | 4,9   | 5,0   | 5,0   | 4,9   | 4,8    |  |
| Višina mlečnega zrcala                          |                | 5,1                             | 5,2                  | 5,3   | 5,3   | 4,8   | 4,9   | 4,8   | 4,9   | 4,9   | 4,9   | 4,9    |  |
| Širina mlečnega zrcala                          |                | 5,3                             | 5,4                  | 5,4   | 5,5   | 5,0   | 4,9   | 4,8   | 4,9   | 4,9   | 4,8   | 4,8    |  |
| Globina vimena                                  |                | 5,6                             | 5,7                  | 5,8   | 5,7   | 5,8   | 5,9   | 5,8   | 5,8   | 5,8   | 5,7   | 5,6    |  |
| Centralna vez                                   |                | 5,0                             | 5,2                  | 5,3   | 5,3   | 4,9   | 4,9   | 4,9   | 5,0   | 5,0   | 5,0   | 4,7    |  |
| Dolžina seskov                                  | 5              | 5,2                             | 5,4                  | 5,4   | 5,5   | 5,3   | 5,3   | 5,4   | 5,5   | 5,5   | 5,5   | 5,4    |  |
| Položaj seskov                                  | 5              | 5,0                             | 5,0                  | 5,1   | 5,1   | 4,8   | 4,7   | 4,7   | 4,8   | 4,8   | 4,8   | 4,7    |  |
| Molznost (ocena 1 do 5)                         |                |                                 |                      |       |       | 3,6   | 3,7   | 3,7   | 3,7   | 3,6   | 3,7   | 3,7    |  |

\* manj kot 5 meritev

\*\* Obseg prsi je v povezavi z maso živali, želimo lisaste krave z maso nad 700 kg

\*\*\* Za bikovske matere so podana le skupna povprečja

Rejska programa za lisasto pasmo predvidevata tudi vnos genov RH in MB pasme v populacijo lisaste pasme. Križance, ki imajo manj kot 87 % LS pasme zato navajamo ločeno.

## Pregled pomembnejših lastnosti, ki se spremljajo pri križancih lisaste pasme (LSX), ki imajo 14 % do 86 % pasme RH in/ali MB.

| Pasma:                     |                 | Križanke z lisasto pasmo (LSX), ki imajo od 14 % do 86 % pasme RH in/ali MB |       |       |       |       |       |       |       |       |       |                      |                     |
|----------------------------|-----------------|---|-------|-------|-------|-------|-------|-------|-------|-------|-------|----------------------|---------------------|
| Lastnost                   | Rejski cilj oz. | Fenotipske vrednosti  |       |       |       |       |       |       |       |       |       | Rejski cilj – zadnja |                     |
|                            | želena vrednost | 2000  | 2001  | 2002  | 2003  | 2004  | 2005  | 2006  | 2007  | 2008  | 2009  | 2010                 | fenotipska vrednost |
| Bikovske matere            |                 |   |       |       |       |       |       |       |       |       |       |                      |                     |
| Kg mleka                   |                 |   |       |       |       | 7180  | 7197  | 7358  | 7206  | 7093  | 7527  | 7618                 |                     |
| Kg maščobe                 |                 |   |       |       |       | 302,2 | 303,0 | 300,5 | 295,9 | 288,6 | 304,6 | 304,3                |                     |
| % maščobe                  |                 |   |       |       |       | 4,22  | 4,22  | 4,10  | 4,12  | 4,09  | 4,08  | 4,02                 |                     |
| Kg beljakovin              |                 |   |       |       |       | 241,9 | 242,2 | 247,0 | 239,3 | 237,7 | 254,3 | 257,3                |                     |
| % beljakovin               |                 |   |       |       |       | 3,37  | 3,37  | 3,36  | 3,33  | 3,36  | 3,39  | 3,38                 |                     |
| Vse živali v RP            |                 |   |       |       |       |       |       |       |       |       |       |                      |                     |
| Kg mleka                   | nad 7.000       | 5025  | 5186  | 5183  | 5271  | 5364  | 5345  | 5510  | 5688  | 5691  | 5570  | 5658                 | 1342                |
| Kg maščobe                 | nad 280 kg      | 216,1   | 215,7 | 217,2 | 219,3 | 226,4 | 223,8 | 229,2 | 235,1 | 234,3 | 226,7 | 228,6                | 51,4                |
| % maščobe                  | nad 4,0 %       | 4,13  | 4,16  | 4,19  | 4,16  | 4,22  | 4,19  | 4,16  | 4,13  | 4,12  | 4,07  | 4,04                 | -0,04               |
| Kg beljakovin              | nad 245 kg      | 167,3   | 171,2 | 173,1 | 175,5 | 179,6 | 176,6 | 179,9 | 185,6 | 187,2 | 185,9 | 188,0                | 57                  |
| % beljakovin               | nad 3,5 %       | 3,33  | 3,33  | 3,34  | 3,33  | 3,35  | 3,3   | 3,27  | 3,26  | 3,29  | 3,34  | 3,32                 | 0,18                |
| Prirasti v direktnem testu | nad 1200 g/dan  | 1263  | 1138  | 1112  | 1302  | 1206  | 1234  | 1294  | 1267  | 1242  | 1318  | 1242                 |                     |
| Fenotipske ocene           |                 |   |       |       |       |       |       |       |       |       |       |                      |                     |
| Višina križa               |                 | 138,0   | 138,4 | 138,4 | 139,0 | 139,4 | 140,2 | 139,1 | 139,6 | 139,7 | 140,3 | 141,1                |                     |
| Obseg prsi**               |                 | 193,1   | 192,9 | 194,3 | 195,2 | 194,6 | 195,0 | 195,1 | 195,6 | 195,6 | 196,2 | 196,3                |                     |
| Skočni sklep               | 5               | 5,4   | 5,5   | 5,5   | 5,4   | 5,4   | 5,2   | 5,3   | 5,3   | 5,3   | 5,5   | 5,3                  |                     |
| Bicljji                    | 6               | 5,0   | 5,3   | 5,3   | 5,4   | 5,1   | 5,1   | 5,1   | 5,1   | 5,1   | 5,0   | 5,0                  |                     |
| Parklji                    | 7               | 5,0   | 5,3   | 5,4   | 5,4   | 5,1   | 5,1   | 5,1   | 5,2   | 5,3   | 5,0   | 4,9                  |                     |
| Vime pod trebuhom          |                 | 5,4   | 5,4   | 5,5   | 5,6   | 5,2   | 5,1   | 5,1   | 5,2   | 5,1   | 5,1   | 5,0                  |                     |
| Višina mlečnega zrcala     |                 | 5,2   | 5,4   | 5,5   | 5,6   | 5,3   | 5,2   | 5,1   | 5,2   | 5,2   | 5,2   | 5,3                  |                     |
| Širina mlečnega zrcala     |                 | 5,4   | 5,4   | 5,5   | 5,6   | 5,4   | 5,3   | 5,1   | 5,2   | 5,1   | 5,1   | 5,1                  |                     |
| Globina vimena             |                 | 5,6   | 5,8   | 5,9   | 5,8   | 5,9   | 5,9   | 5,8   | 5,8   | 5,9   | 5,8   | 5,8                  |                     |
| Centralna vez              |                 | 5,2   | 5,3   | 5,4   | 5,5   | 5,3   | 5,2   | 5,2   | 5,3   | 5,3   | 5,1   | 5,0                  |                     |
| Dolžina seskov             | 5               | 5,1   | 5,2   | 5,3   | 5,3   | 5,1   | 5,0   | 5,1   | 5,2   | 5,2   | 5,2   | 5,1                  |                     |
| Položaj seskov             | 5               | 5,0   | 5,0   | 5,1   | 5,1   | 5,0   | 4,9   | 4,9   | 4,9   | 4,9   | 4,9   | 4,9                  |                     |
| Molznost (ocena 1 do 5)    |                 |   |       |       |       | 3,6   | 3,7   | 3,7   | 3,7   | 3,6   | 3,7   | 3,7                  |                     |

\* manj kot 5 meritev

\*\* Obseg prsi je v povezavi z maso živali, želimo lisaste krave z maso nad 700 kg

## Pregled pomembnejših lastnosti, ki se spremljajo pri črno-beli pasmi.

| Pasma:                     |                 | Črno-bela            |       |       |       |       |       |       |       |       |       |                      |                     |
|----------------------------|-----------------|----------------------|-------|-------|-------|-------|-------|-------|-------|-------|-------|----------------------|---------------------|
| Lastnost                   | Rejski cilj oz. | Fenotipske vrednosti |       |       |       |       |       |       |       |       |       | Rejski cilj – zadnja |                     |
|                            | želena vrednost | 2000                 | 2001  | 2002  | 2003  | 2004  | 2005  | 2006  | 2007  | 2008  | 2009  | 2010                 | fenotipska vrednost |
| Bikovske matere            |                 |                      |       |       |       |       |       |       |       |       |       |                      |                     |
| Kg mleka                   |                 |                      |       | 9257  | 9559  | 9783  | 9736  | 9687  | 9823  | 9869  | 9874  | 9786                 |                     |
| Kg maščobe                 |                 |                      |       | 389,2 | 398,9 | 405,5 | 402,3 | 399,1 | 404,0 | 406,6 | 403,7 | 388,6                |                     |
| % maščobe                  |                 |                      |       | 4,23  | 4,19  | 4,17  | 4,14  | 4,12  | 4,13  | 4,13  | 4,09  | 3,98                 |                     |
| Kg beljakovin              |                 |                      |       | 309,8 | 317,5 | 327,1 | 324,6 | 320,2 | 321,3 | 324,7 | 325,7 | 323,7                |                     |
| % beljakovin               |                 |                      |       | 3,36  | 3,33  | 3,35  | 3,34  | 3,31  | 3,28  | 3,29  | 3,30  | 3,31                 |                     |
| Vse živali v RP            |                 |                      |       |       |       |       |       |       |       |       |       |                      |                     |
| Kg mleka                   | nad 10.000      | 6633                 | 6860  | 6914  | 6858  | 6976  | 6857  | 6978  | 7204  | 7247  | 7188  | 7186                 | 2814                |
| Kg maščobe                 | nad 420 kg      | 268,4                | 279,1 | 284,4 | 280,4 | 286,8 | 279,1 | 280,6 | 287,1 | 288,5 | 282,5 | 281,3                | 138,7               |
| % maščobe                  | nad 4,2         | 4,05                 | 4,07  | 4,11  | 4,09  | 4,11  | 4,07  | 4,02  | 3,98  | 3,98  | 3,93  | 3,91                 | 0,29                |
| Kg beljakovin              | nad 360 kg      | 217,6                | 225,3 | 226,6 | 223,9 | 227,8 | 220,7 | 223,3 | 230,2 | 232,3 | 233,6 | 233,5                | 126,5               |
| % beljakovin               | nad 3,6         | 3,28                 | 3,28  | 3,28  | 3,26  | 3,27  | 3,22  | 3,20  | 3,20  | 3,21  | 3,25  | 3,25                 | 0,35                |
| Prirasti v direktnem testu |                 | 1143*                |       | 978*  | -     | -     | 987   | 1020  | 1039  | 947   | 988   | 947                  |                     |
| Fenotipske ocene           |                 |                      |       |       |       |       |       |       |       |       |       |                      |                     |
| Višina križa               | nad 145         | 139,6                | 140,3 | 140,5 | 140,8 | 140,9 | 141,3 | 141,0 | 141,3 | 141,6 | 142,7 | 143,6                |                     |
| Obseg prsi**               |                 | 191,0                | 191,5 | 192,1 | 193,0 | 192,7 | 192,7 | 193,6 | 193,4 | 193,2 | 192,5 | 197                  |                     |
| Skočni sklep               | 5               | 5,3                  | 5,3   | 5,4   | 5,3   | 5,4   | 5,2   | 5,4   | 5,4   | 5,4   | 5,4   | 5,4                  |                     |
| Bicljji                    | 6               | 4,8                  | 4,9   | 4,8   | 4,9   | 4,8   | 4,8   | 4,9   | 5,0   | 4,9   | 4,8   | 4,8                  |                     |
| Parklji                    | 7               | 4,7                  | 4,7   | 4,9   | 5,0   | 4,9   | 4,9   | 4,9   | 5,0   | 5,0   | 5,1   | 5,5                  |                     |
| Vime pod trebuhom          |                 | 5,6                  | 5,7   | 5,6   | 5,6   | 5,4   | 5,4   | 5,5   | 5,5   | 5,5   | 5,4   | 5,4                  |                     |
| Višina mlečnega zrcala     |                 | 5,7                  | 5,8   | 5,7   | 5,7   | 5,6   | 5,5   | 5,6   | 5,7   | 5,8   | 5,7   | 6,0                  |                     |
| Širina mlečnega zrcala     |                 | 5,6                  | 5,6   | 5,5   | 5,5   | 5,5   | 5,4   | 5,4   | 5,5   | 5,5   | 5,4   | 5,4                  |                     |
| Globina vimena             |                 | 5,7                  | 5,8   | 5,9   | 5,8   | 5,9   | 5,9   | 5,8   | 5,9   | 6,0   | 5,5   | 5,7                  |                     |
| Centralna vez              |                 | 5,5                  | 5,5   | 5,6   | 5,6   | 5,6   | 5,5   | 5,5   | 5,6   | 5,6   | 5,5   | 5,4                  |                     |
| Dolžina seskov             | 5               | 4,7                  | 4,8   | 4,8   | 4,8   | 4,8   | 4,8   | 4,9   | 4,9   | 4,9   | 4,9   | 4,7                  |                     |
| Položaj seskov             | 5               | 5,1                  | 5,1   | 5,2   | 5,3   | 5,6   | 5,6   | 5,5   | 5,5   | 5,6   | 5,6   | 6,0                  |                     |
| Molznost (ocena 1 do 5)    |                 |                      |       |       |       | 3,6   | 3,7   | 3,7   | 3,7   | 3,7   | 3,7   | 3,7                  |                     |

\* manj kot 5 meritev

\*\* Obseg prsi je v povezavi z maso živali, želimo črno-bele krave z maso nad 700 kg

## Pregled pomembnejših lastnosti, ki se spremljajo pri rjavi pasmi.

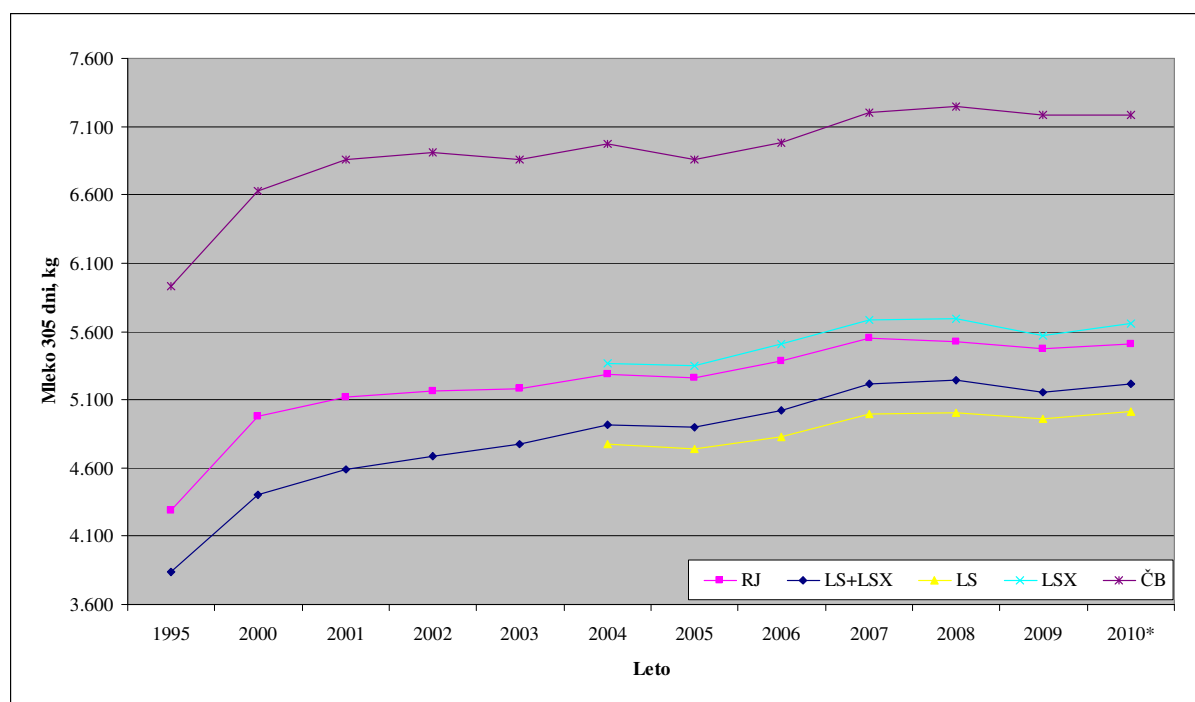
| Lastnost  | Rjava                           |       | Fenotipske vrednosti |       |       |       |       |       |        |        | Rejski cilj – zadnja |       |                     |
|---|---------------------------------|-------|----------------------|-------|-------|-------|-------|-------|--------|--------|----------------------|-------|---------------------|
|   | Rejski cilj oz. želena vrednost | 2000  | 2001                 | 2002  | 2003  | 2004  | 2005  | 2006  | 2007   | 2008   | 2009                 | 2010  | fenotipska vrednost |
| Bikovske matere (usm. mleko)                    |                                 |       |                      | ***   | ***   | ***   |       |       |        |        |                      |       |                     |
| Kg mleka  |                                 |       |                      | 6807  | 7425  | 7530  | 7784  | 7675  | 7766   | 7811   | 8023                 | 7916  |                     |
| Kg maščobe                                      |                                 |       |                      | 288,1 | 317,0 | 323,3 | 332,5 | 326,9 | 325,6  | 327,3  | 334,1                | 326,1 |                     |
| % maščobe                                       |                                 |       |                      | 4,23  | 4,28  | 4,30  | 4,28  | 4,26  | 4,19   | 4,19   | 4,17                 | 4,13  |                     |
| Kg beljakovin                                   |                                 |       |                      | 235,8 | 258,6 | 262,5 | 270,2 | 267,5 | 269,5  | 272,1  | 281,0                | 277,9 |                     |
| % beljakovin                                    |                                 |       |                      | 3,46  | 3,48  | 3,49  | 3,48  | 3,49  | 3,47   | 3,49   | 3,50                 | 3,51  |                     |
| Bikovske matere (komb. usm.)                    |                                 |       |                      |       |       |       |       |       |        |        |                      |       |                     |
| Kg mleka  |                                 |       |                      |       |       | 5703  |       | 5228  | 5442   | 5183   | 5145                 | 5426  |                     |
| Kg maščobe                                      |                                 |       |                      |       |       | 251,1 |       | 221,8 | 223,0  | 212,7  | 207,9                | 223,8 |                     |
| % maščobe                                       |                                 |       |                      |       |       | 4,40  |       | 4,23  | 4,10   | 4,12   | 4,07                 | 4,11  |                     |
| Kg beljakovin                                   |                                 |       |                      |       |       | 196,1 |       | 183,2 | 188,7  | 175,7  | 174,5                | 178,4 |                     |
| % beljakovin                                    |                                 |       |                      |       |       | 3,44  |       | 3,50  | 3,46   | 3,38   | 3,39                 | 3,28  |                     |
| Vse živali v RP                                 |                                 |       |                      |       |       |       |       |       |        |        |                      |       |                     |
| Kg mleka  | nad 7500                        | 4979  | 5118                 | 5161  | 5181  | 5290  | 5258  | 5380  | 5553   | 5521   | 5476                 | 5504  | 1996                |
| Kg maščobe                                      | nad 300 kg                      | 206,6 | 213,0                | 216,5 | 215,3 | 220,3 | 216,9 | 220,9 | 226,7  | 225,7  | 222,2                | 222,3 | 77,7                |
| % maščobe                                       | nad 4,0                         | 4,15  | 4,16                 | 4,19  | 4,16  | 4,16  | 4,13  | 4,11  | 4,08   | 4,09   | 4,06                 | 4,04  | -0,04               |
| Kg beljakovin                                   | nad 262 kg                      | 167,4 | 172,8                | 173,8 | 174,6 | 178,5 | 175,3 | 178,9 | 184,4  | 184,0  | 184,8                | 185,2 | 76,8                |
| % beljakovin                                    | nad 3,5                         | 3,36  | 3,38                 | 3,37  | 3,37  | 3,37  | 3,33  | 3,33  | 3,32   | 3,33   | 3,38                 | 3,37  | 0,13                |
| Prirasti v direktnem testu                      | nad 1200 g/dan                  | 1189  | 1098                 | 1075  | 1006  | 1121  | 1057  | 1101  | 1090   | 950    | 932                  | 950   | 250                 |
| Prirasti(g/dan) in rojstne teže v rejah dojilj: |                                 |       |                      |       |       |       |       |       |        |        |                      |       |                     |
| 0-90  |                                 |       |                      |       | 1298  | 1075  | 1040  | 960   | 915 *  |        | 949                  | 831   |                     |
| 0-210   |                                 |       |                      |       | 958   | 996   | 947   | 1104  | 855    | 1052 * |                      | 720*  |                     |
| 90-210  | 1200 g/dan                      |       |                      | 842*  | 861*  | 890   | 890   | 1130  | 720* * | *      |                      | 609*  |                     |
| Rojstna teža (kg)                               |                                 |       |                      |       | 43,4  | 44,8  | 42,8  | 43,3  | 38,6   | 39,5   | 39,1                 | 37,6  |                     |
| Fenotipske ocene                                |                                 |       |                      |       |       |       |       |       |        |        |                      |       |                     |
| Višina križa                                    | nad 143                         | 138,1 | 138,4                | 139,0 | 139,2 | 139,2 | 139,5 | 140,0 | 140,0  | 140,1  | 141,5                | 141,4 |                     |
| Obseg prsi**                                    |                                 | 189,7 | 189,8                | 189,6 | 190,2 | 190,0 | 190,0 | 190,9 | 190,8  | 190,9  | 191,1                | 190,6 |                     |
| Skočni sklep                                    | 5                               | 5,2   | 5,1                  | 5,1   | 5,1   | 5,0   | 5,0   | 5,1   | 5,1    | 5,2    | 5,3                  | 5,2   |                     |
| Bielji  | 6                               | 5,1   | 5,2                  | 4,9   | 5,2   | 5,2   | 5,0   | 5,1   | 5,2    | 5,2    | 5,1                  | 5,3   |                     |
| Parklji   | 7                               | 5,1   | 5,1                  | 5,2   | 5,5   | 5,8   | 5,4   | 5,5   | 5,5    | 5,5    | 5,2                  | 5,5   |                     |
| Vime pod trebuhom                               |                                 | 5,3   | 5,3                  | 5,2   | 5,0   | 4,7   | 4,7   | 4,8   | 4,8    | 4,9    | ****                 | ****  |                     |
| Višina mlečnega zrcala                          |                                 | 5,1   | 5,2                  | 5,2   | 5,1   | 5,0   | 5,1   | 5,2   | 5,2    | 5,2    | 5,1                  | 5,6   |                     |
| Širina mlečnega zrcala                          |                                 | 5,3   | 5,3                  | 5,1   | 5,0   | 5,0   | 5,0   | 5,0   | 5,1    | 5,0    | 5,0                  | 5,0   |                     |
| Globina vimena                                  |                                 | 5,7   | 5,8                  | 6,0   | 5,9   | 6,0   | 6,0   | 6,1   | 6,0    | 6,0    | 5,2                  | 5,7   |                     |
| Centralna vez                                   |                                 | 5,2   | 5,2                  | 5,3   | 5,3   | 5,4   | 5,1   | 5,0   | 5,0    | 5,0    | ****                 | ****  |                     |
| Dolžina seskov                                  | 5                               | 5,1   | 5,1                  | 5,1   | 5,3   | 5,6   | 5,6   | 5,6   | 5,6    | 5,7    | 5,6                  | 5,5   |                     |
| Položaj seskov                                  | 5                               | 5,1   | 5,1                  | 5,1   | 5,1   | 5,1   | 5,0   | 5,1   | 5,1    | 5,2    | 5,1                  | 5,2   |                     |
| Molznost (ocena 1 do 5)                         |                                 |       |                      |       |       | 3,5   | 3,5   | 3,5   | 3,5    | 3,5    | 3,5                  | 3,5   |                     |

\* manj kot 5 meritev

\*\* Obseg prsi je v povezavi z maso živali, želimo rjave krave z maso nad 650 kg

\*\*\* Za bikovske matere so podana le skupna povprečja

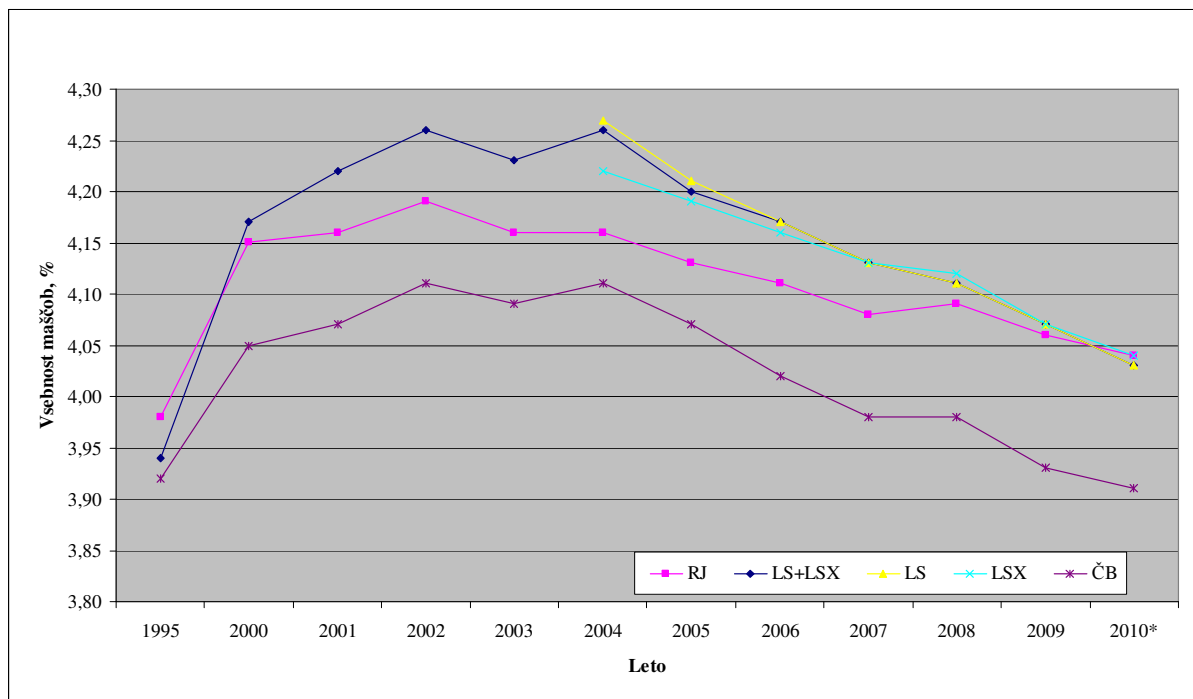
\*\*\*\* Lastnost se ne ocenjuje več



\* Ocena, rezultati še niso dokončni

Slika 1: Mlečnost kontroliranih krav v Sloveniji po pasmah in letih

Povprečna mlečnost krav v standardni laktaciji se je v Sloveniji dvignila iz 4504 kg leta 1995 na 6051 kg leta 2010 (ocena). Najvišje mlečnosti dosegajo krave črno-bele pasme. V letu 2009 je bil rahel padec mlečnosti, v letu 2010 pa je zaznati rahel porast. Trend gibanja mlečnosti po letih je podoben pri vseh pasmah.

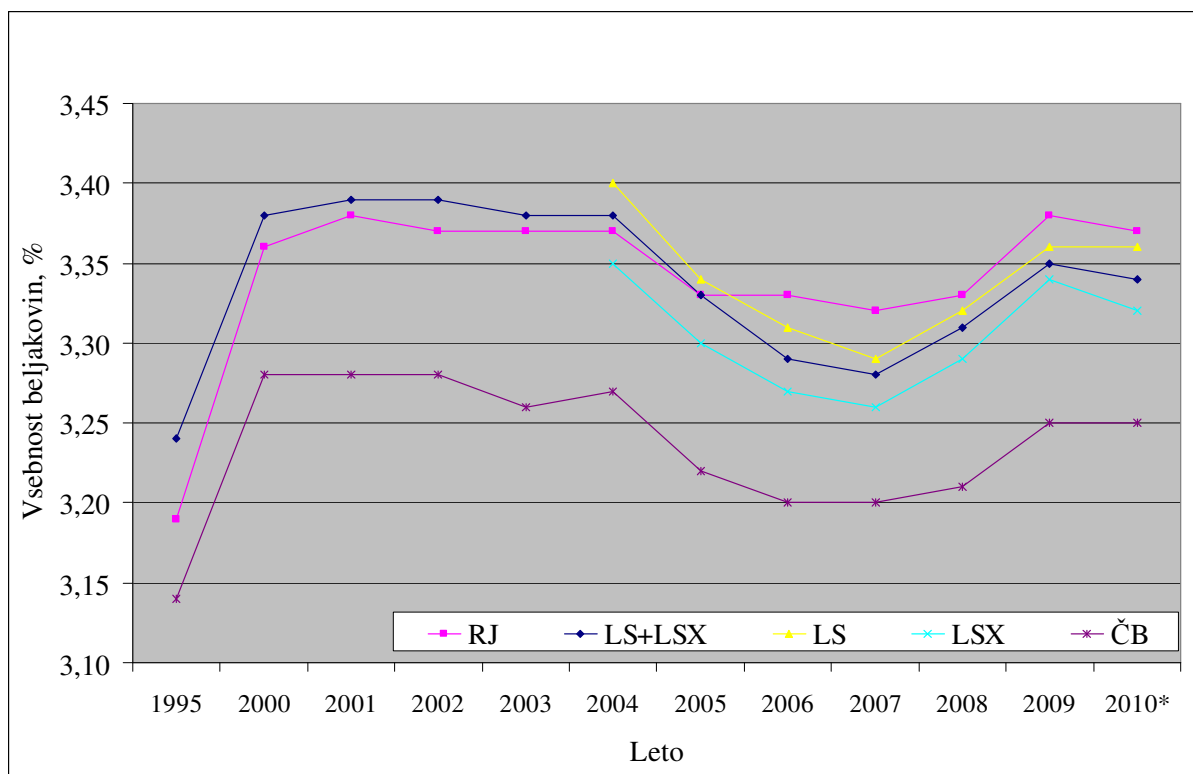


\* Ocena, rezultati še niso dokončni

Slika 2: Vsebnost maščobe v mleku kontroliranih krav v Sloveniji po pasmah in letih

Od leta 1995 do leta 2004 je opazna izrazita rast vsebnosti maščobe v mleku, v naslednjih letih pa je vsebnost maščobe padla. Trend je podoben pri vseh pasmah. Interes mlekarn za višje vsebnosti maščobe v mleku se je zmanjšal, posledično plačilo za tako mleko in interes rejcev za prirajo mleka z višjo vsebnostjo maščob.

Do leta 2000 je opazna izrazita rast vsebnosti beljakovin nato pa stagnacija do leta 2004. V naslednjih treh letih pa je vsebnost beljakovin padla. Trend je podoben pri vseh pasmah. Padec vsebnosti beljakovin pripisujemo več vzrokom. Leta 2004 smo prešli iz A4 na AT4 kontrolo. Za preračun dnevni vsebnosti beljakovin uporabljamo korekcijske faktorje. Na podlagi analiz kontrole in nadkontrole smo ugotovili, da s korekcijskimi faktorji podcenimo dnevne vsebnosti beljakovin, zato smo s 1. majem 2008 prešli na obračun laktacij z novimi korekcijskimi faktorji. Pričakovano se je večji učinek pri porastu % beljakovin pokazal v naslednjih letih, ko je bilo zaključeno večje število laktacij z izračuni vsebnosti po novih faktorjih, kar se kaže že v letu 2009. V letu 2010 je zaznati stagnacijo ali celo manjši padec vsebnosti beljakovin. Leta 2004 smo v kontrolo vključili tudi večje število novih kmetij in krav, ki so imele v povprečju nižje vsebnosti beljakovin, kot populacija krav, ki je že bila v kontroli. Del padca vsebnosti beljakovin pa lahko pripišemo tudi vremenskim vplivom (suši in obdobjem visokih dnevni temperatur).



\* Ocena, rezultati še niso dokončni

Slika 3: Vsebnost beljakovin v mleku kontroliranih krav v Sloveniji po pasmah in letih

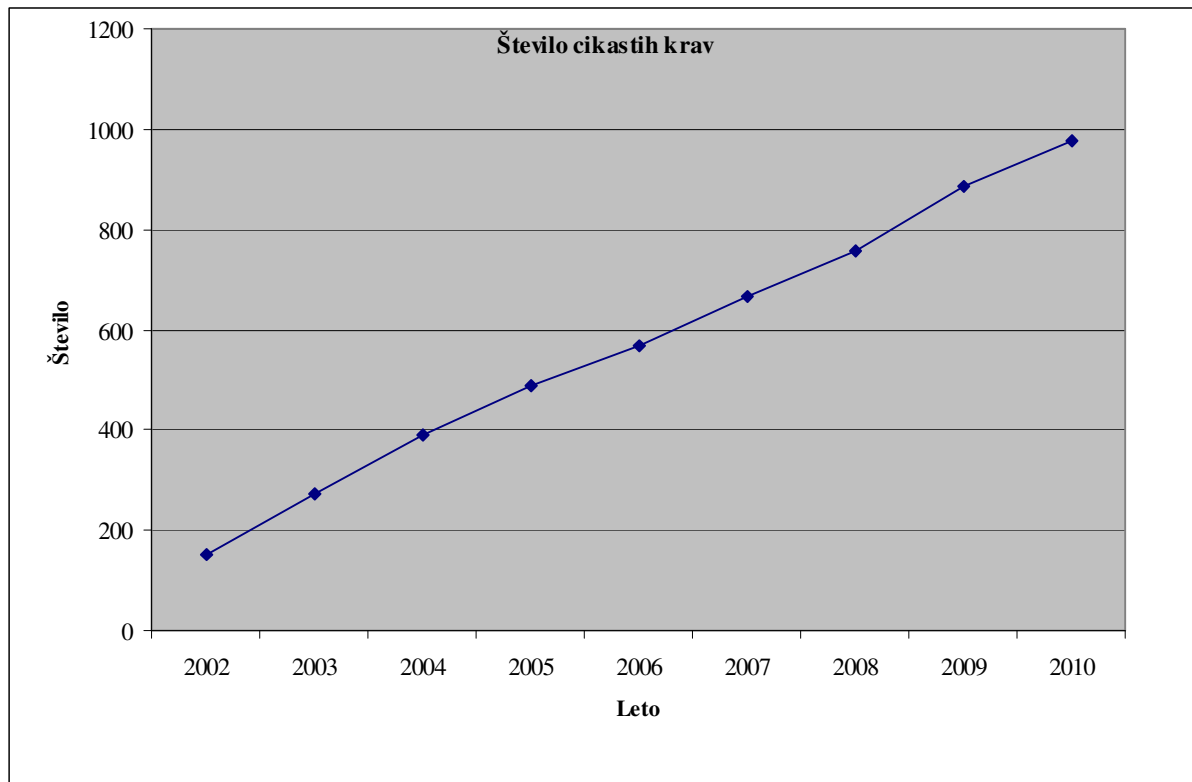
### Pregled lastnosti priraje, števila in tipa pri kravah cikaste pasme

| Lastnost      | Fenotipske vrednosti |      |       |       |       |       |       |       |       |       |       |
|---------------|----------------------|------|-------|-------|-------|-------|-------|-------|-------|-------|-------|
|               | 2000                 | 2001 | 2002  | 2003  | 2004  | 2005  | 2006  | 2007  | 2008  | 2009  | 2010* |
| Kg mleka      | 3658                 | 3568 | 4043  | 3921  | 3787  | 3528  | 3941  | 4015  | 3627  | 2819  | 2753  |
| Kg maščobe    | 148,5                | 142  | 166,6 | 161,9 | 147,3 | 140,8 | 155,7 | 156,2 | 151,6 | 120,6 | 110,9 |
| % maščobe     | 4,06                 | 3,98 | 4,12  | 4,13  | 3,89  | 3,99  | 3,95  | 3,89  | 4,18  | 4,28  | 4,03  |
| Kg beljakovin | 125,8                | 122  | 137,1 | 129,8 | 125,3 | 121,7 | 135,2 | 138,1 | 129,4 | 96,2  | 89,6  |
| % beljakovin  | 3,44                 | 3,42 | 3,39  | 3,31  | 3,31  | 3,45  | 3,43  | 3,44  | 3,57  | 3,41  | 3,25  |

\*Ocena

| Datum      | Število cikastih krav |
|------------|-----------------------|
| 31.12.2002 | 152                   |
| 31.12.2003 | 274                   |
| 31.12.2004 | 390                   |
| 31.12.2005 | 488                   |
| 31.12.2006 | 566                   |
| 31.12.2007 | 667                   |
| 31.12.2008 | 757                   |
| 31.12.2009 | 885                   |
| 31.12.2010 | 978                   |

| Tip           | Delež krav | Število krav |
|---------------|------------|--------------|
| Cikasti       | 18%        | 151          |
| Delni cikasti | 56%        | 459          |
| Pincgavski    | 26%        | 214          |
| Skupaj        | 100%       | 824          |



Slika 4.: Število cikastih krav v CPZ Govedo

Pri oceni fenotipa cikastih živali se ocenjuje skoraj petdeset različnih lastnosti. Zaradi velike variabilnosti v starosti ob ocenjevanju in majhne populacije je tako povprečja po tipih kot tudi fenotipske spremembe po letih težko prikazati. Pri cikasti pasmi je v prvi vrsti cilj ohranitev pasme, predvsem v cikastem in delno cikastem tipu. Ocenjevanje lastnosti je temu prilagojeno in se veliko lastnosti ocenjuje in opisuje le z vidika ugotavljanja izraženosti cikastega tipa živali. Pri ostalih lastnostih, vključno z lastnostmi mlečnosti, se le spremlja stanje in ne služijo odbiri živali. Majhno število živali v kontroli prireje pa je tudi vzrok za večja letna nihanja. Število krav cikaste pasme v zadnjih letih narašča iz leta v leto. Za ilustracijo, kaj je bilo narejeno na ohranjanju cikaste pasme naj povemo le, da je bilo leta 1991, ko se je trend upadanja števila živali cikaste pasme ustavil, le 16 osemenitev s semenom cikastih bikov.

## Pregled pomembnejših lastnosti prireje, ki se spremljajo pri šarole pasmi.

| Pasma:   | Šarole   |                                 |      |       |       |                      |      |      |      |      |      |  |
|--|----------|---------------------------------|------|-------|-------|----------------------|------|------|------|------|------|--|
|  | Lastnost | Rejski cilj oz. želena vrednost |      |       |       | Fenotipske vrednosti |      |      |      |      |      | Rejski cilj – zadnja fenotipska vrednost |
|  | 2000     | 2001                            | 2002 | 2003  | 2004  | 2005                 | 2006 | 2007 | 2008 | 2009 | 2010 |  |
| Prirasti v direktnem testu                     | 1117*    | 1072*                           | 825  | 1170* | 1285* | 1169                 | 965* | 803  | 1139 | 782  | 1096 |  |
| Prirasti(g/dan) in rojstne teže v rejah dojlj: |          |                                 |      |       |       |                      |      |      |      |      |      |  |
| 0-90   | 1100     | 1169                            | 1151 | 1049  | 1177  | 1079                 | 1080 | 1157 | 1104 | 1167 | 1026 | 74                                       |
| 0-210  | 1210     | 1095                            | 747* | 1037  | 1074  | 1035                 | 1091 | 1121 | 1067 | 1147 | 1009 | 201                                      |
| 90-210   | 1300     | 974                             | 715* | 1054  | 1007  | 1076                 | 1071 | 1265 | 1099 | 1155 | 1091 | 209                                      |
| Rojstna teža (kg)                              | 45,7     |                                 | 51,2 | 49,2  | 46,8  | 45,6                 | 46,1 | 46,3 | 45,5 | 44,9 | 44,9 |  |

\* manj kot 5 meritev

V direktnem testu testiramo priraste od 240 do 365 dneva starosti. Število bikcev šarole pasme vključenih v direktni test je majhno, zato ne kaže realne slike zmožnosti pasme. V rejah dojlj spremljamo rojstne teže in priraste od rojstva do 90 dne starosti, od rojstva do 210 dne starosti in od 90 do 210 dne starosti. Vsi trije prirasti kažejo nihanje med leti, v primerjavi z letom 2009 so se prirasti v letu 2010 zmanjšali, dolgoročno kažejo trend rahle rasti.

## Pregled pomembnejših lastnosti prireje, ki se spremljajo pri limuzin pasmi.

| Pasma:   | Limuzin  |                                 |      |      |      |                      |      |      |      |      |      |  |
|--|----------|---------------------------------|------|------|------|----------------------|------|------|------|------|------|--|
|  | Lastnost | Rejski cilj oz. želena vrednost |      |      |      | Fenotipske vrednosti |      |      |      |      |      | Rejski cilj – zadnja fenotipska vrednost |
|  | 2000     | 2001                            | 2002 | 2003 | 2004 | 2005                 | 2006 | 2007 | 2008 | 2009 | 2010 |  |
| Prirasti v direktnem testu                     | 978      |                                 | 1011 | 1202 | 1049 | 1139                 | 1003 | 998  | 806  | 822  | 1008 |  |
| Prirasti(g/dan) in rojstne teže v rejah dojlj: |          |                                 |      |      |      |                      |      |      |      |      |      |  |
| 0-90   | 1000     | 1146                            | 1026 | 957  | 1058 | 1094                 | 1115 | 1134 | 1079 | 1150 | 976  | 24                                       |
| 0-210  | 1085     | 1072                            | 1045 | 958  | 961  | 1029                 | 1062 | 1053 | 980  | 976  | 981  | 104                                      |
| 90-210   | 1150     | 1032                            | 1096 | 951  | 900  | 1081                 | 1134 | 992  | 958  | 850  | 1008 | 142                                      |
| Rojstna teža (kg)                              | 39,4     |                                 | 40   | 41,6 | 41,6 | 39,2                 | 39,4 | 40,9 | 42,3 | 42   | 41,4 |  |

\* manj kot 5 meritev

V direktnem testu testiramo priraste od 240 do 365 dneva starosti. Število bikcev limuzin pasme vključenih v direktni test je majhno, zato ne kaže realne slike zmožnosti pasme. V rejah dojlj spremljamo rojstne teže in priraste od rojstva do 90 dne starosti, od rojstva do 210 dne starosti in od 90 do 210 dne starosti. Vsi trije prirasti kažejo nihanje med leti, v primerjavi z letom 2009 se je letu 2010 zmanjšal prirast od rojstva do 90 dne starosti, ostala dva prirasta sta se povečala, dolgoročno pa je zaznati rahel trend rasti.

Ljubljana, 27. januar 2011

Kmetijski inštitut Slovenije

Tomaž Perpar, univ. dipl. inž. zoot.  
strokovni vodja DPO v govedoreji