



POROČILO

za leto **2009**

REJSKO IN SELEKCIJSKO DELO PRI AVTOHTONI PASMI CIKASTO GOVEDO



Vsebina:

- Seznam bikovskih mater
- Izločene bikovske matere
- Odbira in ocenitev bikov
- Izbor bikov za osemenje
 - Izločeni biki
- Seznam bikov v naravnem pripustu
- Seznam bikov v vzreji na kmetijah

Pripravil: Rafko Rokavec

FEBRUAR 2010

SEZNAM BIKOVSKIH MATER

	IME - ŠTEVILKA ROJSTVO POREKLO	REJEC NASLOV	ZAP. TELITEV	V.V. D.T.	BM LETO	NAČRT PARJENJA
1	KOSTANJA 1613509 Rojstvo: 10.01.1990	SOKLIČ MARIJA PODJELJE 9 4267 SREDNJA VAS	13. 27.03.2007	118 120	BM 2003	SURK 852277 NANO 852557
2	ROŽA 1450861 Rojstvo: 30.06.1990	TURINEK JANEZ JARENINSKI DOL 4A 2221 JARENINA	17. 05.07.2009	122 124	BM E 2003	GAMS 852230 NORIK 852745
3	BREZA 1450863 Rojstvo: 30.06.1991	ŠTEFANČIČ BLAŽ POTOK 4A 1336 VAS	11. 16.08.2009	123 131	BM 2003	ENCIJAN 852263 FAKER SI 73630070
4	SRNA 1534427 Rojstvo: 08.03.1992	ŽVAN ANTON BL. DOBRAVA 65 4273 BL. DOBRAVA	13. 29.05.2009	118 119	BM E 2003	SALOMON 852538 PIRH SI 03474695
5	FLOJAN 02885858 Rojstvo: 30.06.1992	POVIRK IVANA VINJE 2 1251 MORAVČE	14. 30.10.2008	122 125	BM 2008	SMIHEL 852299 NANO 852557
6	JAGODA 1613510 Rojstvo: 05.05.1993	BURJA MARJAN POTOK V ČRNI 6A 1242 STAHOVICA	12. 06.12.2009	120 123	BM 2007	FARAON 852401 ŠUM 852541
7	CIKA 1614325 Rojstvo: 15.03.1994	SMUKAVEC IZTOK PODJELJE 13 4267 SREDNJA VAS	12. 09.10.2008	114 124	BM 2003	MARIN 852406 SURK 852277
8	ROBIDA 1845727 Rojstvo: 30.06.1994	BURJA MARJAN POTOK V ČRNI 6A 1242 STAHOVICA	10. 06.12.2009	128 131	BM 2009	FARAON 852401 NIK 852559
9	VESNA E0369202 Rojstvo: 27.03.1995	MRAK JANEZ STUDENČICE 49 1215 MEDVODE	12. 16.04.2009	113 116	BM E 2006	SONČEK 852730 SMELT 852737
1 0	JELENA 1614335 Rojstvo: 10.09.1995	SMUKAVEC JOŽEF PODJELJE 21 4267 SREDNJA VAS	9. 01.04.2009	121 122	BM 2004	SMIHEL 852299 NANO 852557
1 1	MURKA 1673480 Rojstvo: 11.06.1996 M: Muza E0746207	ŠEST ALBIN SREDNJA VAS 44 4267 SREDNJA VAS	12. 20.03.2009	123 128	BM 2003	SEUL 852565 MEDO 852739
1 2	CIKA 1780399 Rojstvo: 01.01.1997	KUHAR ANDREJ KLEMENČEVO 4 1242 STAHOVICA	10. 17.03.2009	123 124	BM E 2003	ŠUM 852541 NAPOLEON 852738
1 3	PISANA 1921933 Rojstvo: 15.03.1997 O: Jablan 1450845 M: Bela 1906056	POVODNIK CILKA PODGORJE 12/A 8292 ZABUKOVJE	10. 15.07.2009	124 129	BM E 2003	ŠEST 852537 DARVIN 852744
1 4	JAGODA 1772727 Rojstvo: 20.05.1997 M: Muza E0746207	ŠEST ALBIN SREDNJA VAS 44 4267 SREDNJA VAS	10. 31.05.2009	118 123	BM E 2003	SEUL 852565 MEDO 852739
1 5	CIKA 92175772 Rojstvo: 01.01.1998	KUHAR ANDREJ KLEMENČEVO 4 1242 STAHOVICA	8. 15.03.2009	127 129	BM 2004	ŠUM 852541 NAPOLEON 852738
1 6	BREZA 1895712 Rojstvo: 25.04.1999 M: Rdeška 1780346	KEMPERL FRANC ŽUPANJE NJIVE 19 1242 STAHOVICA	8. 15.04.2009	120 119	BM 2008	MARIN 852406 NANO 852557

	IME - ŠTEVILKA ROJSTVO POREKLO	REJEC NASLOV	ZAP. TELITEV	V.V. D.T.	BM LETO	NAČRT PARJENJA
1 7	ROŽA 2101294 Rojstvo: 10.07.1999 O: Jablan 1450845 M: Pika 1362045	DEŠMAN ANTON ROBANOVA KOT 39 3335 SOLČAVA	8. 17.02.2009	128 131	BM 2003	SMAST 852291 EKICI SI 73479404
1 8	VESELKA 1987288 Rojstvo: 08.01.2000 M: Mavra 1534428	DEŠMAN ANTON ROBANOVA KOT 39 3335 SOLČAVA	7. 08.03.2009	123 127	BM 2007	SMAST 852291 EKICI SI 73479404
1 9	CIKA 1987290 Rojstvo: 20.03.2000 M: Cika 1534426	NOČ ALOJZIJ JAVORNIŠKI ROVT 9 4270 JESENICE	8. 18.06.2009	115 118	BM 2005	ENCIJAN 852263 PIRH SI 03474695
2 0	SRNA 92223514 Rojstvo: 06.06.2000 O: Marko E0378725 M: Jagoda 1772727	ŠEST ALBIN SREDNJA VAS 44 4267 SREDNJA VAS	8. 12.08.2009	118 122	BM 2003	SEUL 852565 MEDO 852739
2 1	SLATNARCA 1929844 Rojstvo: 08.09.2000	BRLEC MIHAEL ZGORNJE PALOVČE 3 1240 KAMNIK	7. 03.11.2009	122 118	BM 2004	ERIK 852564 NIK 852559
2 2	RDEŠKA 2095379 Rojstvo: 10.10.2000 M: Breza 1450863	DOBRAVEC VENČESLAV DOLJE 55 5220 TOLMIN	7. 18.07.2009	119 119	BM 2003	NAPOLEON 852738 NIK 852559
2 3	MELONA 82268286 Rojstvo: 31.12.2000	CINDRIČ IVAN DOVJE 38 4281 MOJSTRANA	7. 08.03.2009	121 123	BM 2006	KOS 852550 KROF 852296
2 4	CIKA 32175778 Rojstvo: 31.12.2000	KUHAR ANDREJ KLEMENČEVO 4 1242 STAHOVICA	5. 22.04.2009	125 126	BM 2005	ŠUM 852541 MOHOR 852724
2 5	CVETA 02562454 Rojstvo: 27.08.2002 O: Slap 151255 M: Cveta 1932251	ČEVKA DOMINIK ZAKAL 14 1242 STAHOVICA	5. 13.03.2009	126 122	BM 2005	ŠMIHEL 852299 ŠUM 852541
2 6	ROŽA 12520895 Rojstvo: 18.03.2003 O: Boro E0316686 M: Dora 1613540	KOŠIR KARNIČAR MARIJANA ZG. JEZERSKO 104 4206 ZG. JEZERSKO	5. 31.12.2008	118 123	BM 2007	NOJ 852725 SURK 852277
2 7	GAVTRAŽA 22859750 Rojstvo: 04.04.2004 O: Jelen 62458317 M: Miša 32287288	HRIBAR MILAN STUDENCA 2a 1240 KAMNIK	4. 28.03.2009	123 120	BM 2006	NATUR SI 03624663 MOHOR 852724
2 8	EVROPA 02921541 Rojstvo: 01.05.2004 M: Pika 2044280	MRAK JANEZ STUDENČICE 49 1215 MEDVODE	3. 01.04.2009	125 128	BM 2008	NANO 852557 SMELT 852737
2 9	ŠVAJCA 82932086 Rojstvo: 20.06.2004 O: Filip 851550 M: Cika 1534426	PIRŠ OLGA ZGORNJI TUHINJ 9 1219 LAZE TUHINJ	4. 24.02.2009	122 117	BM 2006	FARAON 852401 KAZIMIR 852563
3 0	MINCA 53007063 Rojstvo: 31.12.2004 O: Col 151263 M: Roža 2101294	ZUPANČIČ MARJAN LEDINA 85 8290 SEVNICA	4. 30.03.2009	113 113	BM 2007	DARVIN 852744 ŠEST 852537
3 1	AJDA 12921557 Rojstvo: 21.01.2005 O: Col 151263 M: Jagoda 1613510	SODJA FRANC SREDNJA VAS 20 4267 SREDNJA VAS	2. 14.09.2008	125 128	BM 2007	GALLILEO 852221 ŠUM 852541

	IME - ŠTEVILKA ROJSTVO POREKLO	REJEC NASLOV	ZAP. TELITEV	V.V. D.T.	BM LETO	NAČRT PARJENJA
3 2	CIKA 63058082 Rojstvo: 07.09.2005 O: Galeb 851786 M: Cika 82175773	RAZPET MARKO JEZERCA 8 5222 KOBARID	1. 27.01.2009	117 124	BM 2009	NIK 852559 MARIN 852406
3 3	AJDA 53091556 Rojstvo: 07.11.2005 O: Brin 851656 M: Heather 72238857	CENCELJ ANICA JERONIM 50 3305 VRANSKO	3. 04.11.2009	118 116	BM 2008	MARIN 852406 SURK 852277
3 4	MAJHNA 03075739 Rojstvo: 16.02.2006 O: Brin 851656 M: Jagoda 1613510	SMUKAVEC VIDA PODJELJE 25 4267 SREDNJA VAS	3. 21.12.2009	123 130	BM 2009	SURK 852277 NANO 852557
3 5	RDEŠKA 43199387 Rojstvo: 05.05.2006 O: Tom 851817 M: Šminka 02595973	TROBEVŠEK STANISLAV ZAKAL 15 1242 STAHOVICA	2. 26.10.2009	119 122	BM 2009	NANO 852557 ŠUM 852541
3 6	MAJA 43219234 Rojstvo: 03.07.2006 O: Brin 851656 M: Šeka 42685410	MRČUN ANDREJ PLES 1 1251 MORAVČE	2. 15.05.2009	119 121	BM 2008	MARCEL 852726 FARAON 852401
3 7	PIRHA 53136035 Rojstvo: 31.07.2006 O: Cene 851958 M: Cika 1987290	NOČ ALOJZIJ JAVORNIŠKI ROVT 9 4270 JESENICE	2. 23.03.2009	113 112	BM 2008	SALOMON 852538 PIRH SI 03474695

Na novo odbrani bikovski materi

Robida 1845727



Majhna 03075739



POVZETEK:

- Skupno število BM: 37
- Število elitnih BM: 6
- Število rejcev BM: 29
- Število BM starejših nad 10 let: 18

ŠTEVILO BIKOVSKIH MATER PO KMETIJSKO GOZDARSKIH ZAVODIH

LJ 16 KR 13 CE 3 NG 2 NM 2 PT 1

IZLOČENE BIKOVSKÉ MATERE

<p>MAVRA SI 1292105 Rojena: 15.06.1990 Izločitev: 29.12.2009</p> <p>IZVOR: KOROŠEC JAKOB KOPRIVNIK V BOHINJU</p>	<p>POTOMCI PLEMENSKI BIKI:</p> <p>MAJ 852539 SI 93158608 O: MANDELJ 851959</p>	<p>TELITVE BIKOVSKÉ MATERE:</p> <p>7. – 17.10.1998 (Ž) SI 1843323 SRNA 8. – 29.09.2000 9. – 15.11.2001 (Ž) SI 62318235 MALA 10.- 28.01.2003 (Ž) SI 92517235 MIŠKA 11.- 26.03.2004 (Ž) SI 72834367 MAJHNA 12.- 07.09.2005 (Ž) SI 43072440 JELENA 13.- 25.08.2006 (Ž) SI 33136594 MAVRCA 14.- 15.09.2007 (M) SI 93158608 MAJ</p>
---	--	---

Mavra 1292105



Potomec Mavre: MAJ 852539



<p>MAVRA SI 1534428 Rojena: 10.05.1992 Izločitev: 12.05.2009</p> <p>IZVOR: NOČ ALOJZIJ JAVORNIŠKI ROVT JESENICE</p>	<p>POTOMCI PLEMENSKI BIKI:</p> <p>PLAMEN 851960 SI 62896656 O: PLEM 851657</p> <p>KALČEK 852279 SI 43136005 O: CENE 851958</p>	<p>TELITVE BIKOVSKÉ MATERE:</p> <p>6. – 08.01.2000 (Ž) SI 1987288 VESELKA 7. – 42.02.2001 8. – 08.02.2002 (Ž) SI 02284044 9. – 05.07.2003 (M) SI 62640486 10.- 05.07.2004 (M) SI 62896656 PLAMEN 11.- 22.07.2005 12.- 06.07.2006 (M) SI 43136005 KALČEK 13.- 09.09.2008 (Ž) SI 43459306</p>
--	---	--

<p>RDEŠKA SI 1292143 Rojena: 10.05.1992 Izločitev: 26.02.2009</p> <p>IZVOR: SMUKAVEC IZTOK PODJELJE V BOHINJU</p>	<p>POTOMCI PLEMENSKI BIKI:</p> <p>TOSC 852290 SI 83192032 O: TOM 851817</p>	<p>TELITVE BIKOVSKÉ MATERE:</p> <p>6. – 03.11.2001 (Ž) SI 82241834 JAGODA 7. – 18.11.2002 (M) SI 32495540 8. – 01.12.2003 (Ž) SI 52649053 NAGLA 9. – 19.05.2005 (M) SI 12674396 10.- 03.05.2006 (M) SI 83192032 TOSC 11.- 21.04.2007 (Ž) SI 73140397 ROSANA 12.- 27.05.2008 (M) SI 03453500 GALJOT</p>
--	---	--

Rdeška 1292143



Potomec Rdeške: TOSC 852290



<p>RDEŠKA SI 1600437 Rojena: 16.01.1996 O: SOLO 100192 M: BREZA SI 1600430 Izločitev: 07.10.2009</p> <p>IZVOR: POLJANŠEK MARTA ŽUPANJE NJIVE STAHOVICA</p>	<p>POTOMCI PLEMENSKI BIKI:</p> <p>SMOKI 851957 SI 42932042 O: SLAP 151255</p>	<p>TELITVE BIKOVSKÉ MATERE:</p> <ol style="list-style-type: none"> 1. – 27.12.1997 (Ž) SI 1696948 BREZA 2. – 15.12.1998 (Ž) SI 1838820 JAGODA 3. – 02.11.2000 (Ž) SI 2095381 ROŽA 4. – 10.10.2001 (Ž) SI 92320783 CIKA 5. – 19.09.2002 (Ž) SI 42508548 LUČKA 6. – 12.09.2003 (Ž) SI 92780840 GAVTRAŽA 7. – 02.09.2004 (M) SI 42932042 SMOKI (Ž) SI 22936976 ROBIDA 8. – 06.09.2005 (Ž) SI 73058043 RDEŠKA 9. – 03.08.2006 (Ž) SI 83217094 GAVTRAŽA 10.- 06.08.2007 (Ž) SI 83334797 KARA 11.- 13.11.2008 (Ž) SI 93628644
---	--	--

<p>LIPA SI 42207766 Rojena: 16.06.2000 O: JABLAN SI 1450845 M: BEBA SI 12207769 Izločitev: 08.07.2009</p> <p>IZVOR: ZUPANČIČ MARJAN LEDINA PRI SEVNICI</p>	<p>POTOMCI PLEMENSKI BIKI:</p> <p>JELEN 851956 SI 82639453 O: COL 151263</p> <p>SKOK 852542 SI 43320949 O: SNOVIK 852219</p>	<p>TELITVE BIKOVSKÉ MATERE:</p> <ol style="list-style-type: none"> 1. – 15.11.2002 (Ž) SI 02639406 POLONA 2. – 15.09.2003 (M) SI 42867999 TOB 3. – 14.09.2004 (M) SI 82639453 JELEN 4. – 05.08.2005 (Ž) SI 33007072 LOJZA 5. – 10.06.2006 (Ž) SI 13193803 6. – 27.07.2007 (M) SI 43320949 SKOK 7. – 02.06.2008 (Ž) SI 43592924 LISKA 8. – 08.07.2009 (Ž) SI 63740943
--	--	--

<p>MAVRA SI 82837132 Rojena: 29.12.2003 O: SLAP 151255 M: MIŠA SI E0381785 Izločitev: 15.01.2009</p> <p>IZVOR: GALIN FRANC KALIŠE, STAHOVICA</p>	<p>POTOMCI PLEMENSKI BIKI:</p> <p>GARFIELD 852282 SI 03287291 O: GALEB 851786</p>	<p>TELITVE BIKOVSKÉ MATERE:</p> <ol style="list-style-type: none"> 1. – 01.10.2005 (Ž) SI 13058063 MIKA 2. – 30.11.2006 (M) SI 03287291 GARFIELD 3. – 06.12.2007 (M) SI 12692392 GALI
--	--	--

Mavra 82837132



Potomec Mavre: GARFIELD 852282



ODBIRA IN OCENITEV BIKOV V LETU 2009

Republiška delovna skupina za odbiro in ocenitev bikov cikaste pasme za osemenjevanje in pripust je v letu 2009 odbrala 35 bikov.

Razdelitev po tipih: CK = 19
DCK = 16
PZ = 0

Plemenskim bikom so bili izdani zootehniški dokumenti o priznavanju plemenjaka in dodeljena rodovniška številka. Rejci plemenskih bikov so bili pisno seznanjeni s pravili o pogojih za pripust in o izdaji potrdil o naravnem pripustu.

Zapisnike o odbiri in ocenitvi bikov so bili poslani na Ministrstvo za kmetijstvo, gozdarstvo in prehrano, Kmetijski inštitut Slovenije, BF – Oddelek za zootehniko in na Kmetijsko gozdarske zavode.

V letu 2009 so bili odbrani naslednji biki:

ŠINKEL 852556 SI 23390298 Datum licenciranja: 17.02.2009

ROJEN: 13.11.2007 O: ŠVAJC 851809 M: DIMLA SI 12838037

REJEC: KUCHAR ANDREJ, KLEMENČEVO 4, 1242 STAHOVICA

v.v.	v.k.	d.t.	š.p.	g.p.	š.k.	o.p.	teža	AVT	OMI	OBL	TIP	UPORABA
115	118	113	37	58	40	157	312	7	8	7	CK	PR

+ (kratka glava, kratki in naprej usmerjeni rogovi, svetel pigment, ravna hrbtina linija, korektne noge, dobra omišičenost)

- (debeli koreni rogov, močna podgrlina, prekinjena hrbtina lisa na korenu repa)

Obdobje priznanja: 2009 in 2010.

NANO 852557 SI 93599531 Datum licenciranja: 18.02.2009

ROJEN: 10.01.2008 O: NAGELJ 151418 M: DIMKA SI 92837083

REJEC: UGOVŠEK FRANČIŠEK, FLORJAN PRI GORNJEM GRADU 28, 3342 GORNJI GRAD

v.v.	v.k.	d.t.	š.p.	g.p.	š.k.	o.p.	teža	AVT	OMI	OBL	TIP	UPORABA
118	121	114	43	57	44	163	345	7	7	8	CK	PR + OS

+ (kratki rogovi, svetel pigment, ravna hrbtina linija, korektne noge, tanek skočni sklep, dobra omišičenost, miren temperament)

- (nekoliko debeli koreni rogov, srednje izrazita podgrlina)

Obdobje priznanja: 2009 in 2010 (**vklučitev v osemenjevanje 2009**).



NANO 852557

KNEDEL 852558 SI 03599152

Datum licenciranja: 16.02.2009

ROJEN: 13.01.2008 O: CMOK 851963 M: ROŽA SI 12520895

REJEC: KAJZAR ALBIN, DVOR 5B, 1210 LJUBLJANA ŠENTVID

v.v.	v.k.	d.t.	š.p.	g.p.	š.k.	o.p.	teža	AVT	OMI	OBL	TIP	UPORABA
115	120	116	40	59	40	161	335	6	6	6	DCK	PR

+ (kratka glava, korektne noge, tanek skočni sklep, miren temperament)

- (dolgi in navzven usmerjeni rogovi, delno uleknjen hrbet in strm skočni sklep)

Obdobje priznanja: 2009 in 2010.

NIK 852559 SI 93405498

Datum licenciranja: 16.02.2009

ROJEN: 25.01.2008 O: NAGELJ 151418 M: MAJHNA SI 03075739

REJEC: SKOČIR EMIL, DREŽNICA 43A, 5222 KOBARID

v.v.	v.k.	d.t.	š.p.	g.p.	š.k.	o.p.	teža	AVT	OMI	OBL	TIP	UPORABA
112	115	104	33	52	39	144	243	8	5	7	CK	PR + OS

+ (kratka glava, plemenit vrat, neizrazita podgrlina, svetel pigment, ravna hrbtina linija, korektne noge, tanek skočni sklep, miren temperament)

- (nekoliko daljši rogovi, prekinjena hrbtina lisa)

Obdobje priznanja: 2009 in 2010 (**vključitev v osemenjevanje 2009**).**NIK 852559****KLOVN 852560** SI 33594044

Datum licenciranja: 17.02.2009

ROJEN: 12.02.2008 O: CVET 851977 M: CIKA SI 32175778

REJEC: ROZMAN JOŽICA, ČRNA PRI KAMNIKU 20, 1242 STAHOVICA

v.v.	v.k.	d.t.	š.p.	g.p.	š.k.	o.p.	teža	AVT	OMI	OBL	TIP	UPORABA
119	122	120	35	58	41	162	340	5	7	6	DCK	PR

+ (kratka glava, ravna hrbtina linija, korektne noge, dobri biclji in parklji, dobra omišičenost)

- (grob vrat z močno podgrlino, visoko nasajen rep, prekinjena hrbtina lisa na križu)

Obdobje priznanja: 2009 in 2010.

KOKOS 852561 SI 63594058

Datum licenciranja: 18.02.2009

ROJEN: 24.02.2008 O: KEKEC 852281 M: ŠVAJCA SI 82932086

REJEC: SLAPNIK FRANČIŠKA, ROVT POD MENINO 17, 3341 ŠMARTNO OB DRETI

v.v.	v.k.	d.t.	š.p.	g.p.	š.k.	o.p.	teža	AVT	OMI	OBL	TIP	UPORABA
119	123	119	36	58	41	161	335	5	6	6	DCK	PR

+ (zelo kratka glava, dobri biclji in parklji, tanek skočni sklep, primerna omišičenost)

- (nekoliko manj primerni rogovi, temen pigment, grob vrat z močno podgrlino, prekinjena hrbtina lisa)

Obdobje priznanja: 2009 in 2010.

KIT 852562 SI 53594066

Datum licenciranja: 16.02.2009

ROJEN: 02.03.2008 O: CVET 851977 M: CIKA SI 92175772

REJEC: KAJZAR ALBIN, DVOR 5B, 1210 LJUBLJANA ŠENTVID

v.v.	v.k.	d.t.	š.p.	g.p.	š.k.	o.p.	teža	AVT	OMI	OBL	TIP	UPORABA
114	117	103	40	57	36	153	287	7	7	8	CK	PR

+ (kratka glava, poudarjene oči, ravna hrbtana linija, korektne noge, dobri biclji in parklji)

- (nekoliko grob vrat z močno podgrlino, temen pigment)

Obdobje priznanja: 2009 in 2010.

DEMON 852721 SI 63601752

Datum licenciranja: 03.11.2009

ROJEN: 13.03.2008 O: DOVZAN 852238 M: RDEČKA SI 02223513

REJEC: MIKUŽ SILVESTER, GOZD 4, 5273 COL

v.v.	v.k.	d.t.	š.p.	g.p.	š.k.	o.p.	teža	AVT	OMI	OBL	TIP	UPORABA
116	119	115	38	61	40	161	335	6	5	7	DCK	PR

+ (korektne telesne oblike: raven hrbet, korektne noge, miren temperament)

- (nekoliko slabše poudarjene avtohtone lastnosti glave, prekinjena hrbtana lisa)

Obdobje priznanja: 2009, 2010 in 2011.

DOR 852722 SI 63601769

Datum licenciranja: 06.11.2009

ROJEN: 19.03.2008 O: DOVZAN 852238 M: DORA SI 1613540

REJEC: MIHALIČ DANIJEL, BEKA 10, 6240 KOZINA

v.v.	v.k.	d.t.	š.p.	g.p.	š.k.	o.p.	teža	AVT	OMI	OBL	TIP	UPORABA
112	115	106	36	57	38	150	274	7	6	6	CK	PR

+ (fine konstitucije s tanko kožo, kratka glava, kratki rogovi, tanek vrat z neizrazito podgrlino, svetel pigment, raven hrbet, pravilen in tanek skočni sklep, miren temperament)

- (manj poudarjene oči, nekoliko debeli rogovi, prekinjena hrbtana lisa, mehki biclji)

Obdobje priznanja: 2009, 2010 in 2011.

KAZIMIR 852563 SI 93594804

Datum licenciranja: 18.02.2009

ROJEN: 30.03.2008 O: KEKEC 852281 M: MURKA SI 02932060

REJEC: KARO MARJAN, OKROG PRI MOTNIKU 2, 1221 MOTNIK

v.v.	v.k.	d.t.	š.p.	g.p.	š.k.	o.p.	teža	AVT	OMI	OBL	TIP	UPORABA
120	124	119	36	58	40	154	294	4	6	5	DCK	PR

+ (kratka glava, dobri biclji in parklji, primerna omišičenost)

- (ovnast profil glave, grob vrat z močno podgrlino, prekinjena hrbtana lisa, hrbtana linija)

Obdobje priznanja: 2009 in 2010.

NIPELJ 852723 SI 73594095

Datum licenciranja: 10.11.2009

ROJEN: 01.04.2008 O: NAGELJ 151418 M: MAJA SI 43219234

REJEC: KLEMENŠEK DANIEL, LOGARSKA DOLINA 29, 3335 SOLČAVA

v.v.	v.k.	d.t.	š.p.	g.p.	š.k.	o.p.	teža	AVT	OMI	OBL	TIP	UPORABA
121	125	122	42	65	44	179	451	6	8	6	DCK	PR

+ (svetel pigment, raven križ, dobri biclji in parklji, miren temperament)

- (močnejše konstitucije, navzven usmerjeni rogovi, prekinjena hrbtana lisa, nekoliko uleknjen hrbet, visoko nasajen rep, nekoliko strm skočni sklep)

Obdobje priznanja: 2009, 2010 in 2011.

MOHOR 852724 SI 63449996

Datum licenciranja: 10.11.2009

ROJEN: 04.04.2008 O: MACESEN 852237 M: VESNA SI E0369202

REJEC: LESJAK FRANC, TROBELNO 4, 1240 KAMNIK

v.v.	v.k.	d.t.	š.p.	g.p.	š.k.	o.p.	teža	AVT	OMI	OBL	TIP	UPORABA
116	119	116	37	61	42	160	330	7	6	7	CK	PR

+ (zelo kratka glava, poudarjene oči, svetel pigment, raven hrbet, dobri biclji in parklji, miren temperament)

- (nekoliko navzven usmerjeni rogovi, nekoliko strm skočni sklep)

Obdobje priznanja: 2009, 2010 in 2011.

ERIK 852564 SI 13443153

Datum licenciranja: 17.02.2009

ROJEN: 06.04.2008 O: ENCIJAN 852263 M: MURKA SI 72680364

REJEC: BRLEC MIHAEL, ZGORNJE PALOVČE 3, 1240 KAMNIK

v.v.	v.k.	d.t.	š.p.	g.p.	š.k.	o.p.	teža	AVT	OMI	OBL	TIP	UPORABA
111	115	105	35	57	34	144	243	7	6	5	CK	PR

+ (kratka glava, raven hrbet, tenek skočni sklep, dobri biclji)

- (dolgi rogovi, prekinjena hrbtna lisa, nekoliko pobit križ, strm skočni sklep)

Obdobje priznanja: 2009 in 2010.

NOJ 852725 SI 13538510

Datum licenciranja: 05.11.2009

ROJEN: 13.04.2008 O: NAGELJ 151418 M: DETELA SI 03025442

REJEC: KOŠIR KARNIČAR MARIJANA, ZGORNJE JEZERSKO 104, 4206 ZGORNJE JEZERSKO

v.v.	v.k.	d.t.	š.p.	g.p.	š.k.	o.p.	teža	AVT	OMI	OBL	TIP	UPORABA
118	122	115	38	60	39	162	340	7	5	5	CK	PR

+ (tanek vrat z neizrazito podgrlino, nekoliko svetlejši pigment, raven hrbet, pravilen skočni sklep, miren temperament)

- (nekoliko daljša glava, močni rogovi, visoko nasajen rep, delno mehki biclji)

Obdobje priznanja: 2009, 2010 in 2011.

SEUL 852565 SI 23389315

Datum licenciranja: 16.02.2009

ROJEN: 15.04.2008 O: SNOP 852226 M: EVROPA SI 02921541

REJEC: ŠEST ALBIN, SREDNJA VAS V BOHINJU 44, 4267 SREDNJA VAS V BOHINJU

v.v.	v.k.	d.t.	š.p.	g.p.	š.k.	o.p.	teža	AVT	OMI	OBL	TIP	UPORABA
114	117	111	38	56	37	155	301	6	8	5	DCK	PR

+ (kratki rogovi, ravna hrbtna linija, dobra omišičenost)

- (grob vrat, močna podgrlina, strm skočni sklep, nizki parklji).

Obdobje priznanja: 2009 in 2010.

MARCEL 852726 SI 93453769

Datum licenciranja: 12.11.2009

ROJEN: 19.04.2008 O: MACESEN 852237 M: MELONA SI 82268286

REJEC: MRČUN ANDREJ, PLES 1, 1251 MORAVČE

v.v.	v.k.	d.t.	š.p.	g.p.	š.k.	o.p.	teža	AVT	OMI	OBL	TIP	UPORABA
122	125	121	38	66	44	171	392	5	6	7	DCK	PR

+ (srednje izrazite avtohtone lastnosti, obsežen vamp, raven hrbet in križ, pravilen skočni sklep, dobri biclji)

- (nekoliko močnejše konstitucije, zadebeljen skočni sklep, grob vrat z izrazito podgrlino)

Obdobje priznanja: 2009, 2010 in 2011.

LENART 852727 SI 93538505

Datum licenciranja: 03.11.2009

ROJEN: 20.04.2008 O: LABOD 151415 M: CIKA SI 1780399

REJEC: GANTAR FRANC, ŽIBRŠE 37, 1372 HOTEDRŠICA

v.v.	v.k.	d.t.	š.p.	g.p.	š.k.	o.p.	teža	AVT	OMI	OBL	TIP	UPORABA
122	124	124	45	63	42	172	400	6	7	6	DCK	PR

+ (korektne telesne oblike: raven hrbet, korektne noge, dobra kondicija)

- (debeli in navzven usmerjeni rogovi, prekinjena hrbtina lisa)

Obdobje priznanja: 2010 in 2011.

SOK 852728 SI 03389317

Datum licenciranja: 10.11.2009

ROJEN: 25.04.2008 O: SNOP 852226 M: KIKA SI 03194991

REJEC: KUMER MARKO, KOPRIVNA 28, 2393 ČRNA NA KOROŠKEM

v.v.	v.k.	d.t.	š.p.	g.p.	š.k.	o.p.	teža	AVT	OMI	OBL	TIP	UPORABA
124	127	122	41	62	41	170	387	6	5	5	DCK	PR

+ (primerno izrazite avtohtone lastnosti, pravilen skočni sklep)

- (nekoliko uleknjen hrbet in pobit križ, visoko nasajen rep)

Obdobje priznanja: 2009, 2010 in 2011.

DOB 852729 SI 33602660

Datum licenciranja: 05.11.2009

ROJEN: 27.04.2008 O: DOVZAN 852238 M: DROBNA SI 92520897

REJEC: LUŠINA FRANC, GOSTEČE 8, 4220 ŠKOFJA LOKA

v.v.	v.k.	d.t.	š.p.	g.p.	š.k.	o.p.	teža	AVT	OMI	OBL	TIP	UPORABA
124	126	120	48	69	48	188	519	6	7	6	DCK	PR

+ (pravilen skočni sklep, kvalitetni biclji in parklji, dobra kondicija)

- (temen pigment, dimljen pigment glave, hrbtina lisa na križu, visoko nasajen rep, nekoliko nervozen temperament)

Obdobje priznanja: 2009, 2010 in 2011.

SONČEK 852730 SI 93389318

Datum licenciranja: 05.11.2009

ROJEN: 07.05.2008 O: SNOP 852226 M: PIKA SI 02863250

REJEC: MRAK JANEZ, STUDENČICE 49, 1215 MEDVODE

v.v.	v.k.	d.t.	š.p.	g.p.	š.k.	o.p.	teža	AVT	OMI	OBL	TIP	UPORABA
116	119	115	44	64	45	177	436	6	9	7	DCK	PR

+ (zelo kratka glava, poudarjene oči, širok križ, pravilen skočni sklep, zelo visoki parklji, dobra kondicija in dobra omišičenost)

- (močan vrat z izrazito podgrlino, temen pigment, prekinjena hrbtina lisa, strmi biclji)

Obdobje priznanja: 2009, 2010 in 2011.

GUSTL 852731 SI 63453425

Datum licenciranja: 03.11.2009

ROJEN: 09.05.2008 O: GAMS 852230 M: PISANA SI 1258411

REJEC: KRIŽAJ FRANC, ZAPLANA 1, 1360 VRHNIKA

v.v.	v.k.	d.t.	š.p.	g.p.	š.k.	o.p.	teža	AVT	OMI	OBL	TIP	UPORABA
117	120	117	38	63	41	160	330	6	5	6	DCK	PR

+ (kratki in navzgor usmerjeni rogovi, pravilen skočni sklep, dobri biclji, visoki parklji, miren temperament)

- (grob vrat, prekinjena hrbtina lisa, visoko nasajen rep)

Obdobje priznanja: 2009, 2010 in 2011.

GRUNT 852732 SI 93447283

Datum licenciranja: 12.11.2009

ROJEN: 25.05.2008 O: GRINTOVC 852220 M: PISANA SI 1921933

REJEC: SENEGAČNIK ANTON, BREZJE OB SLOMU 17, 3232 PONIKVA

v.v.	v.k.	d.t.	š.p.	g.p.	š.k.	o.p.	teža	AVT	OMI	OBL	TIP	UPORABA
127	130	132	46	68	45	183	481	7	6	6	CK	PR

+ (kratka glava, poudarjene oči, plemenit vrat s tanko kožo, neizrazita podgrlina, raven hrbet in križ, pravilen skočni sklep)

- (večji okvir, debeli in ploščati rogovi, mehki biclji, nizki parklji)

Obdobje priznanja: 2009, 2010 in 2011.

DITER 852733 SI 63592922

Datum licenciranja: 10.11.2009

ROJEN: 26.05.2008 O: DOVZAN 852238 M: BREZA SI 1895712

REJEC: KUCHAR ANDREJ, KLEMENČEVO 4, 1242 STAHOVICA

v.v.	v.k.	d.t.	š.p.	g.p.	š.k.	o.p.	teža	AVT	OMI	OBL	TIP	UPORABA
125	128	125	48	65	45	180	457	6	7	8	DCK	PR

+ (kratka glava, raven hrbet, pravilen skočni sklep, visoki parklji, miren temperament)

- (nekoliko močnejše konstitucije, manj izrazite avtohtone lastnosti, široke pase na stegnih)

Obdobje priznanja: 2009, 2010 in 2011.

NARCIS 852734 SI 73627009

Datum licenciranja: 03.11.2009

ROJEN: 22.06.2008 O: NAGELJ 151418 M: ŠEKA SI 73200563

REJEC: KRMEJ JANEZ, SELO NAD POLHOVIM GRADCEM 15, 1355 POLHOV GRADEC

v.v.	v.k.	d.t.	š.p.	g.p.	š.k.	o.p.	teža	AVT	OMI	OBL	TIP	UPORABA
111	114	103	32	57	35	144	243	8	3	7	CK	PR + OS

+ (plemenita konstitucija, tanka in fina koža, plemenit vrat, svetel pigment, korektne noge, tanek skočni sklep, miren temperament)

- (nekoliko slabša kondicija, nekoliko ozek v križnem delu)

Obdobje priznanja: 2009, 2010 in 2011.

PURAN 852735 SI 33320964

Datum licenciranja: 06.11.2009

ROJEN: 30.06.2008 O: PUTIN 852216 M: MINCA SI 53007063

REJEC: MAROLT KLEMEN, TRG ZBORA ODPOSLANCEV 10, 1330 KOČEVJE

v.v.	v.k.	d.t.	š.p.	g.p.	š.k.	o.p.	teža	AVT	OMI	OBL	TIP	UPORABA
113	117	116	37	61	42	161	335	6	7	5	DCK	PR

+ (zelo kratka glava, naprej usmerjeni rogovi, pravilen skočni sklep, kvalitetni biclji in parklji)

- (debeli rogovi, temen pigment, prekinjena hrbtna lisa, neravna hrbtna linija, nervozen temperament)

Obdobje priznanja: 2009 in 2010.

KAPUCIN 852736 SI 83605761

Datum licenciranja: 12.11.2009

ROJEN: 11.07.2008 O: CMOK 851963 M: ZOFKA SI 93192347

REJEC: RAZPOTNIK JANEZ, KRAČE 8, ŠEMNIK, 1411 IZLAKE

v.v.	v.k.	d.t.	š.p.	g.p.	š.k.	o.p.	teža	AVT	OMI	OBL	TIP	UPORABA
120	124	121	45	65	45	175	421	5	7	7	DCK	PR

+ (kratka glava, raven hrbet in križ, pravilen skočni sklep, dobri biclji)

- (močnejše konstitucije, majhen cvet na glavi, debeli rogovi, grob vrat z izrazito podgrlino, temen pigment)

Obdobje priznanja: 2009, 2010 in 2011.

SMELT 852737 SI 53607663

Datum licenciranja: 05.11.2009

ROJEN: 08.08.2008 O: SMAŠT 852291 M: ROSA SI 63009899

REJEC: MRAK JANEZ, STUDENČICE 49, 1215 MEDVODE

v.v.	v.k.	d.t.	š.p.	g.p.	š.k.	o.p.	teža	AVT	OMI	OBL	TIP	UPORABA
119	122	116	44	63	41	168	376	7	7	7	CK	PR

+ (zelo kratka glava, svetel pigment, srednja izrazitost belih barvnih znakov, kvalitetni biclji in parklji, dobra kondicija)

- (nekoliko močni rogovi, nekoliko bolj močan vrat s podgrlino)

Obdobje priznanja: 2009, 2010 in 2011.

NAPOLEON 852738 SI 33389455

Datum licenciranja: 03.11.2009

ROJEN: 18.08.2008 O: NAGELJ 151418 M: RIKA SI 13220646

REJEC: DOBRAVEC VENČESLAV, DOLJE 55, 5220 TOLMIN

v.v.	v.k.	d.t.	š.p.	g.p.	š.k.	o.p.	teža	AVT	OMI	OBL	TIP	UPORABA
112	115	108	36	58	37	152	282	8	7	8	CK	PR + OS

+ (kratka glava, vdolben čelni del, svetel pigment, raven hrbet, širok križ, pravilen skočni sklep, miren temperament)

- (srednje močni rogovi, nekoliko izrazitejša bela hrbtna lisa in pase na stegnih)

Obdobje priznanja: 2009, 2010 in 2011.

**NAPOLEON 852738****MEDO 852739** SI 63619821

Datum licenciranja: 05.11.2009

ROJEN: 14.09.2008 O: MANDELJ 851959 M: AJDA SI 12921557

REJEC: FRELJH ALOJZIJ, BOHINJSKA ČEŠNJICA 39, 4267 SREDNJA VAS V BOHINJU

v.v.	v.k.	d.t.	š.p.	g.p.	š.k.	o.p.	teža	AVT	OMI	OBL	TIP	UPORABA
113	115	105	34	54	36	148	261	7	5	6	CK	PR

+ (kratka glava, poudarjene oči, kratki rogovi, svetel pigment, raven hrbet in križ, korektne noge, tanek skočni sklep, miren temperament)

- (poudarjena podgrlina, prekinjena hrbtna lisa, hrbtna lisa na križu, visoko nasajen rep)

Obdobje priznanja: 2009, 2010 in 2011.

NANOS 852740 SI 83444982

Datum licenciranja: 10.11.2009

ROJEN: 23.09.2008 O: NAGELJ 151418 M: GINA SI 73235833

REJEC: SUHODOLNIK MARKO, LOGARSKA DOLINA 25, 3335 SOLČAVA

v.v.	v.k.	d.t.	š.p.	g.p.	š.k.	o.p.	teža	AVT	OMI	OBL	TIP	UPORABA
120	123	120	41	57	40	155	301	7	6	8	CK	PR

+ (zelo kratki rogovi, zelo neizrazita podgrlina, svetel pigment, raven križ, korektne noge, miren temperament)

- (nekoliko uleknjen hrbet, prekinjena hrbtna lisa)

Obdobje priznanja: 2009, 2010 in 2011.

NAPOLITANO 852741 SI 83619805

Datum licenciranja: 12.11.2009

ROJEN: 11.10.2008 O: NAGELJ 151418 M: MURKA SI 62849960

REJEC: MEDVED MARTINA, TEPE 14, 1272 POLŠNIK

v.v.	v.k.	d.t.	š.p.	g.p.	š.k.	o.p.	teža	AVT	OMI	OBL	TIP	UPORABA
112	115	107	37	57	36	150	274	7	4	7	CK	PR

+ (primerno izrazite avtohtone lastnosti, svetel pigment, raven križ, pravilen skočni sklep, tanek skočni sklep, miren temperament)

- (prekinjena hrbtna lisa, hrbtna lisa na križu, nekoliko uleknjen hrbet)

Obdobje priznanja: 2009, 2010 in 2011.

MOLJ 852742 SI 93628637

Datum licenciranja: 10.11.2009

ROJEN: 30.10.2008 O: MANDELJ 851959 M: FLOJAN SI 02885858

REJEC: URŠNIK DRAGO, SV. DANIJEL 27, 2371 TRBONJE

v.v.	v.k.	d.t.	š.p.	g.p.	š.k.	o.p.	teža	AVT	OMI	OBL	TIP	UPORABA
118	122	117	39	62	40	158	315	7	4	6	CK	PR

+ (fine konstitucije, kratki rogovi, zelo tanek skočni sklep, dobri biclji in parklji)

- (nekoliko debela korena rogov, močno izrazita podgrlina, temen pigment, prekinjena hrbtna lisa, hrbtna lisa na križu, nekoliko uleknjen hrbet, delno nadgrajen križ)

Obdobje priznanja: 2010 in 2011.

VINCENC 852743 SI 93720502

Datum licenciranja: 10.11.2009

ROJEN: 02.12.2008 O: VIKTOR 852288 M: SOTLA SI 33030333

REJEC: KOPITAR BOGOMIR, PAKA PRI VELENJU 61, 3320 VELENJE

v.v.	v.k.	d.t.	š.p.	g.p.	š.k.	o.p.	teža	AVT	OMI	OBL	TIP	UPORABA
108	112	104	33	54	33	139	221	7	4	6	CK	PR

+ (kratka glava, poudarjene oči, kratki in naprej usmerjeni rogovi, raven hrbet in križ, pravilen in tanek skočni sklep)

- (nekoliko poudarjena podgrlina, temen pigment, hrbtna lisa na križu)

Obdobje priznanja: 2010 in 2011.

DARVIN 852744 SI 53467388

Datum licenciranja: 12.11.2009

ROJEN: 12.12.2008 O: DOVZAN 852238 M: SRNA SI 73192026

REJEC: BOŽIČNIK JOŽE, BUDNA VAS 17, 8297 ŠENTJANŽ

v.v.	v.k.	d.t.	š.p.	g.p.	š.k.	o.p.	teža	AVT	OMI	OBL	TIP	UPORABA
108	112	100	33	52	32	135	206	8	5	8	CK	PR + OS

+ (kratka glava, vdolben čelni del, poudarjene oči, kratki rogovi, raven hrbet in križ, pravilen skočni sklep, zelo čist in tanek skočni sklep, dobri biclji, miren temperament)

- (hrbtna lisa na križu)

Obdobje priznanja: 2010 in 2011.

NORIK 852745 SI 33622118

Datum licenciranja: 12.11.2009

ROJEN: 31.12.2008 O: NAGELJ 151418 M: ROŽA SI 12520895

REJEC: TURINEK JANEZ, JARENINSKI DOL 4A, 2221 JARENINA

v.v.	v.k.	d.t.	š.p.	g.p.	š.k.	o.p.	teža	AVT	OMI	OBL	TIP	UPORABA
113	115	102	34	53	33	143	237	8	6	7	CK	PR

+ (kratka glava, tanki rogovi, zelo kratki rogovi, neizrazita podgrlina, svetel pigment, tanek skočni sklep, dobri biclji, miren temperament)

- (hrbtna lisa na križu, povit trup, nekoliko izbočen hrbet s pobitim križem, nekoliko strm skočni sklep)

Obdobje priznanja: 2010 in 2011.

IZBOR BIKOV ZA OSEMENJEVANJE

Izbor bikov cikaste pasme za osemenjevalno sezono 2010 je potekala dne, 21.10.2009, na Osemenjevalnem centru Preska. Predhodno se je opravil izbor bikov, meritev velikosti in predlog teksta za komentar.

Delovna skupina za odbiro in ocenitev bikov cikaste pasme za osemenjevanje in pripust je odbrala naslednje bike za osemenjevalno sezono 2010, in sicer:

GALLILEO 852221 SI 23058079 KAPPA KAZEIN:AA

ROJEN: 14.08.2005 O: GALEB 851786 M: CIKA SI 92175772

REJEC: KUCHAR ANDREJ, KLEMENČEVO 4, 1242 STAHOVICA

IME - ID BIKA	DATUM MERITVE	V.V.	V.K.	D.T.	ŠIRINA PRSI	GLOBINA PRSI	ŠIRINA KRIŽA	OBSEG PRSI
GALLILEO 852221	10.10.08	133	134	131	52	70	51	193

- + (korektne telesne oblike, kratki in naprej usmerjeni rogovi, primerno izrazita hrbtna lisa s pasami na stegnih)
- (nekoliko daljša glava, izhaja iz parjenja v sorodstvu, zato se ne priporoča osemenjevanje plemenic, ki imajo v poreklu Linijo Galeb).

SURK 852277 SI 73209995 KAPPA – KAZEIN: AB

ROJEN: 01.06.2006 O: SATURN 851820 M: PISANA SI 1921933

REJEC: POVODNIK CILKA, PODGORJE OB SEVNIČNI 12A, 8292 ZABUKOVJE

IME - ID BIKA	DATUM MERITVE	V.V.	V.K.	D.T.	ŠIRINA PRSI	GLOBINA PRSI	ŠIRINA KRIŽA	OBSEG PRSI
SURK 852277	10.10.08	128	130	129	42	67	46	174

- + (naprej usmerjeni rogovi, plemenit vrat z neizrazito podgrlino, zelo lepe telesne oblike, tanek skočni sklep, miren temperament)
 - (nekoliko ozek smrček, prekinjena hrbtna lisa)
- Zaradi preprečevanja parjenja v sorodstvu se odsvetuje osemenjevanje plemenic, ki so potomke bikov SATURN 851820 in SLAP 151255.

SUM 852541 SI 03392917 KAPPA – KAZEIN: BB

ROJEN: 03.08.2007 O: ŠVAJC 851809 M: RDEŠKA SI 2095379

REJEC: BALANTIČ JOŽEFA, ŽUPANJE NJIVE 21, 1242 STAHOVICA

IME - ID BIKA	DATUM MERITVE	V.V.	V.K.	D.T.	ŠIRINA PRSI	GLOBINA PRSI	ŠIRINA KRIŽA	OBSEG PRSI
SUM 852541	02.10.09	124	127	128	45	68	48	179

- + (primerna glava, kratki in naprej usmerjeni rogovi, obsežen vamp, korektne noge, tanek skočni sklep, miren temperament)
 - (nekoliko uleknjen hrbet, prekinjena hrbtna lisa)
- Zaradi preprečevanja parjenja v sorodstvu se odsvetuje osemenjevanje plemenic, ki so potomke bikov ŠVAJC 851809 in TOM 851817.

NANO 852557 SI 93599531 KAPPA – KAZEIN: BB

ROJEN: 10.01.2008 O: NAGELJ 151418 M: DIMKA SI 92837083

REJEC: GARTNER ANTON, POZIRNO 9, 4227 SELCA

IME - ID BIKA	DATUM MERITVE	V.V.	V.K.	D.T.	ŠIRINA PRSI	GLOBINA PRSI	ŠIRINA KRIŽA	OBSEG PRSI
NANO 852557	02.10.09	122	125	123	46	65	46	177

- + (kratki rogovi, svetel pigment, ravna hrbtna linija, korektne noge, tanek skočni sklep, dobra omišičenost, miren temperament)
 - (nekoliko debeli koreni rogov, srednje izrazita podgrlina)
- Zaradi preprečevanja parjenja v sorodstvu se odsvetuje osemenjevanje plemenic, ki so potomke bikov NAGELJ 151418 in SLAP 151255.

IZLOČENI BIKI

GAMS SI 03004175 852230

ROJEN: 12.03.2005 O: GALEB 851786 M: RDEČKA 1836594

I: 13.01.09

IZVOR: GREGORČIČ IVAN, VRSNO 43, 5222 KOBARID

VZREJA: KLEMENČIČ MARIJA, ZABORŠT PRI DOLU 15, 1262 DOL PRI LJUBLJANI

REJEC: KOROŠEC VINKO, KOPRIVNIK 61, 4264 BOHINJSKA BISTRICA



GAMS 852230

BRAMOR SI 52679153 852222

ROJEN: 05.08.2005 O: BRIN 851656 M: PISANA 62207764

I: 15.10.09

IZVOR: GOLJA ALBINA, PODGORJE OB SEVNIČNI 15, 8292 ZABUKOVJE

VZREJA: PUC MILAN, KOPRIVNA 25, 2393 ČRNA NA KOROŠKEM

DRAGULJ SI 13064776 852241

ROJEN: 27.11.2005 O: DULE 851655 M: ROŽA 1519446

I: 09.03.09

IZVOR: ČEVKA BORUT, BISTRČICA 21, 1242 STAHOVICA

VZREJA: URŠNIK DRAGO, SV. DANIJEL 27, 2371 TRBONJE

DARFUR SI 13076777 852239

ROJEN: 08.02.2006 O: DULE 851655 M: MURKA 1489116

I: 08.05.09

IZVOR: TALER MATILDA, STUDOR V BOHINJU 6, 4267 SREDNJA VAS V BOHINJU

VZREJA: ANTIH MARKO, STARO SELO 24, 5222 KOBARID

KLAS SI 93200554 852236

ROJEN: 06.03.2006 O: CIKO 851962 M: CIKA 32175778

I: 01.12.09

IZVOR: KUHAR ANDREJ, KLEMENČEVO 4, 1242 STAHOVICA

VZREJA: PRESTOR ALOIS, KOKRA 21, 4205 PREDDVOR

REJEC: GEŠELJ JOŽE, ZAPUDJE 11, 8343 DRAGATUŠ

TIGER SI 13136785 852289

ROJEN: 21.08.2006 O: TOM 851817 M: ROŽA 1847491

I: 02.11.09

IZVOR: AMBROŽIČ LUCIJA, KRNIČA 62A, 4247 ZGORNJE GORJE

VZREJA: KUHAR ANDREJ, KLEMENČEVO 4, 1242 STAHOVICA

REJEC: PROSEN ROMAN, VISOKO PRI POLJANAH 7, 4220 ŠKOFJA LOKA

ŠMAREN SI 23220645 852286

ROJEN: 07.09.2006 O: ŠVAJC 851809 M: BIBA 42895891

I: 22.05.09

IZVOR: KAJZAR ALBIN, DVOR 5B, 1210 LJUBLJANA ŠENTVID

VZREJA: MEDVED MARTINA, TEPE 14, 1272 POLŠNIK

REJEC: SUHODOLNIK MARKO, LOGARSKA DOLINA 25, 3335 SOLČAVA

KROF SI 23373059 852296

ROJEN: 02.02.2007 O: CMOK 851963 M: RIA SI 02918817

I: 07.12.09

IZVOR: KOŠIR KARNIČAR MARIJANA, ZG. JEZERSKO 104, 4206 ZG. JEZERSKO

VZREJA: GANTAR FRANC, ŽIBRŠE 37, 1372 HOTEDRŠICA

TIBET SI 63322822 852297**ROJEN: 25.02.2007 O: TOM 851817 M: TILKA SI 12933905****I: 08.12.09**

IZVOR: KRAMAR MIRAN, VELIKA ŠTANGA 15, 1275 ŠMARTNO PRI LITIJU

VZREJA: GREGORČIČ IVAN, VRSNO 43, 5220 KOBARID

NANDE SI 53325077 852300**ROJEN: 03.03.2007 O: NAGELJ 151418 M: ROŽA SI 1519446****I: 04.12.09**

IZVOR: MRČUN ANDREJ, PLES 1, 1251 MORAVČE

VZREJA: KRIVEC MATEJ, LOGARSKA DOLINA 23, 3335 SOLČAVA

ŠPIK SI 93373629 852402**ROJEN: 27.03.2007 O: ŠVAJC 851809 M: KOSTANJA SI 1613509****I: 25.09.09**

IZVOR: SOKLIČ MARIJA, PODJELJE 9, 4267 SREDNJA VAS V BOHINJU

VZREJA: MRAK JANEZ, STUDENČICE 49, 1215 MEDVODE

**ŠPIK 852402****KRIŠTOF SI 33271468 852554****ROJEN: 01.04.2007 O: CEKIN 851966 M: IVANKA SI 62595513****I: 02.04.09**

IZVOR: HRIBAR MILAN, STUDENCA 2A, 1240 KAMNIK

VZREJA: MRČUN ANDREJ, PLES 1, 1251 MORAVČE

STUDENEC SI 23267703 852405**ROJEN: 10.04.2007 O: SNOB 852226 M: KUHA SI 32889495****I: 15.09.09**

IZVOR: MRAK JANEZ, STUDENČICE 49, 1215 MEDVODE

VZREJA: HRIBERNIK FRANC, STRMICA 9, 4227 SELCA

ŠVEJK SI 43327472 852553**ROJEN: 26.04.2007 O: ŠVAJC 851809 M: CVETA SI 02562454****I: 16.11.09**

IZVOR: ČEVKA DOMINIK, ZAKAL 14, 1242 STAHOVICA

VZREJA: HRIBAR MILAN, STUDENCA 2A, 1240 KAMNIK

KOS SI 73327493 852550**ROJEN: 18.05.2007 O: CIKO 851962 M: JAGODA SI 1516050****I: 10.11.09**

IZVOR: PEROVŠEK JOŽE, AŠKERČEVA CESTA 2, 1293 ŠMARJE SAP

VZREJA: KAJZAR ALBIN, DVOR 5B, 1210 LJUBLJANA ŠENTVID

REJEC: CINDRIČ IVAN, DOVJE 38, 4281 MOJSTRANA

KLIP SI 53330765 852549**ROJEN: 22.05.2007 O: CEKIN 851966 M: GAVTRAŽA SI 22859750****I: 17.11.09**

IZVOR: HRIBAR MILAN, STUDENCA 2A, 1240 KAMNIK

VZREJA: PODLESNIK LOVRE, PRIMOŽ PRI LJUBNEM 41, 3333 LJUBNO OB SAVINJI

KLOP SI 13329745 852548**ROJEN: 28.05.2007 O: CEKIN 851966 M: DETOVA SI 2044279****I: 26.11.09**

IZVOR: HRIBAR MILAN, STUDENČA 2A, 1240 KAMNIK

VZREJA: BIZIJ BOGOMIR JOSIP, ŠMARTNO 26, 4207 CERKLJE NA GORENJSKEM

TAJFUN SI 03369254 852547**ROJEN: 28.05.2007 O: TUHINJ 852224 M: PIKA SI 32639283****I: 11.11.09**

IZVOR: POVODNIK CILKA, PODGORJE OB SEVNIČNI 12A, 8292 ZABUKOVJE

VZREJA: ZUPANČIČ MARJAN, LEDINA 85, 8290 SEVNICA

ŠARGO SI 33363231 852546**ROJEN: 16.06.2007 O: ŠVAJC 851809 M: ROŽA SI 1512541****I: 27.02.09**

IZVOR: ZABREZNIK MARIJA, DOL 32, 3342 GORNJI GRAD

VZREJA: POTOČNIK PETER, FLORJAN PRI GORNJEM GRADU 34, 3342 GORNJI GRAD

JOŠT SI 83378522 852545**ROJEN: 02.07.2007 O: JELCIN 851979 M: RDEČKA SI 1836594****I: 15.04.09**

IZVOR: GREGORČIČ IVAN, VRSNO 43, 5222 KOBARID

VZREJA: KRMELJ JANEZ, SELO NAD POLHOVIM GRADCEM 15, 1355 POLHOV GRADEC

FUNT SI 23159314 852543**ROJEN: 16.07.2007 O: FELIKS 852229 M: ŠMARNI SI 62361893****I: 19.06.09**

IZVOR: NOČ ALOJZIJ, JAVORNIŠKI ROVT 9, 4270 JESENICE

VZREJA: KAJZAR ALBIN, DVOR 5B, 1210 LJUBLJANA ŠENTVID

SKOK SI 43320949 852542**ROJEN: 27.07.2007 O: SNOVIK 852219 M: LIPA SI 42207766****I: 20.02.09**

IZVOR: ZUPANČIČ MARJAN, LEDINA 85, 8290 SEVNICA

VZREJA: ROZMAN JOŽICA, ČRNA PRI KAMNIKU 20, 1242 STAHOVICA

SALOMON SI 83404508 852538**ROJEN: 14.10.2007 O: SATURN 851820 M: JAGODA SI 1613510****I: 13.10.09**

IZVOR: SMUKAVEC VIDA, PODJELJE 25, 4267 SREDNJA VAS V BOHINJU

VZREJA: NOČ ALOJZIJ, JAVORNIŠKI ROVT 9, 4270 JESENICE

ŠINKEL SI 23390298 852556**ROJEN: 13.11.2007 O: ŠVAJC 851809 M: DIMLA SI 12838037****I: 15.10.09**

IZVOR: TROBEVŠEK STANISLAV, ZAKAL 15, 1242 STAHOVICA

VZREJA: KOROŠEC VINKO, KOPRIVNIK 61, 4264 BOHINJSKA BISTRICA

**ŠINKEL 852556****NERO SI 33431260 852536****ROJEN: 29.11.2007 O: NAGELJ 151418 M: RDEŠKA SI 63064805****I: 24.11.09**

IZVOR: TURINEK JANEZ, JARENINSKI DOL 4A, 2221 JARENINA

VZREJA: MOLE JOŽE, ŽAZAR 3, 1354 HORJUL

SEZNAM BIKOV V NARAVNEM PRIPUSTU

OBMOČJE KGZS – ZAVOD LJUBLJANA

DOLFE SI 82965220 852223

ROJEN: 06.05.2005 O: DULE 851655 M: SRNA 92223514
REJEC: PEROVŠEK JOŽE, AŠKERČEVA CESTA 2, 1293 ŠMARJE SAP

ENCIJAN SI 03272400 852263

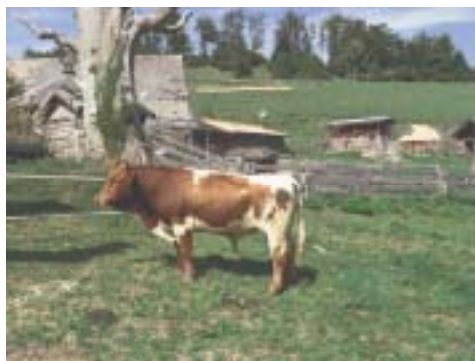
ROJEN: 11.04.2006 O: LIŠČEK 82639460 M: BLANKA 1764898
REJEC: KONDA IVAN, DOL 6, 8342 STARI TRG OB KOLPI

FARAON SI 23374696 852401

ROJEN: 25.03.2007 O: FELIKS 852229 M: VESNA SI E0369202
REJEC: PIRŠ OLGA, ZGORNJI TUHINJ 9, 1219 LAZE V TUHINJU



DOLFE 852223



FARAON 852401

SOKOL SI 03267705 852551

ROJEN: 29.04.2007 O: SNOP 852226 M: MAVRA SI 72863246
REJEC: KLEMEN FRANČIŠEK, ZGORNJI TUHINJ 10, 1219 LAZE V TUHINJU

KLOVN SI 33594044 852560

ROJEN: 12.02.2008 O: CVET 851977 M: CIKA SI 32175778
REJEC: ROZMAN JOŽICA, ČRNA PRI KAMNIKU 20, 1242 STAHOVICA

KIT SI 53594066 852562

ROJEN: 02.03.2008 O: CVET 851977 M: CIKA SI 92175772
REJEC: JERNEJČIČ FRANC, UNEC 44A, 1381 RAKEK

KAZIMIR SI 93594804 852563

ROJEN: 30.03.2008 O: KEKEC 852281 M: MURKA SI 02932060
REJEC: KARO MARJAN, OKROG PRI MOTNIKU 2, 1221 MOTNIK

MOHOR SI 63449996 852724

ROJEN: 04.04.2008 O: MACESEN 852237 M: VESNA SI E0369202
REJEC: LESJAK FRANC, TROBELNO 4, 1240 KAMNIK

ERIK SI 13443153 852564

ROJEN: 06.04.2008 O: ENCIJAN 852263 M: MURKA SI 72680364
REJEC: BRLEC MIHAEL, ZGORNJE PALOVČE 3, 1240 KAMNIK

LENART SI 93538505 852727

ROJEN: 20.04.2008 O: LABOD 151415 M: CIKA SI 1780399
REJEC: GANTAR FRANC, ŽIBRŠE 37, 1372 HOTEDRŠICA

GUSTL SI 63453425 852731

ROJEN: 09.05.2008 O: GAMS 852230 M: PISANA SI 1258411
REJEC: KRIŽAJ FRANC, ZAPLANA 1, 1360 VRHNIKA

NARCIS SI 73627009 852734

ROJEN: 22.06.2008 O: NAGELJ 151418 M: ŠEKA SI 73200563
REJEC: KRME LJ JANEZ, SELO NAD POLHOVIM GRADCEM 15, 1355 POLHOV GRADEC

KAPUCIN SI 83605761 852736

ROJEN: 11.07.2008 O: CMOK 851963 M: ZOFKA SI 93192347
REJEC: RAZPOTNIK JANEZ, KRAČE 8, ŠEMNIK, 1411 IZLAKE

SMELT SI 53607663 852737

ROJEN: 08.08.2008 O: SMAŠT 852291 M: ROSA SI 63009899
REJEC: MRAK JANEZ, STUDENČICE 49, 1215 MEDVODE

NAPOLITANO SI 83619805 852741

ROJEN: 11.10.2008 O: NAGELJ 151418 M: MURKA SI 62849960
REJEC: MEDVED MARTINA, TEPE 14, 1272 POLŠNIK

OBMOČJE KGZS – ZAVOD KRANJ

GARFIELD SI 03287291 852282

ROJEN: 30.11.2006 O: GALEB 851786 M: MAVRA 82837132
REJEC: BOGATAJ MARJAN, STARA OSELICA 40, 4224 GORENJA VAS

FANT SI 83159318 852544

ROJEN: 09.07.2007 O: FELIKS 852229 M: CIKA SI 1987290
REJEC: PRESTOR ALOIS, KOKRA 21, 4205 PREDDVOR

NOJ SI 13538510 852725

ROJEN: 13.04.2008 O: NAGELJ 151418 M: DETELA SI 03025442
REJEC: KOŠIR KARNIČAR MARIJANA, ZGORNJE JEZERSKO 104, 4206 ZGORNJE JEZERSKO

SEUL SI 23389315 852565

ROJEN: 15.04.2008 O: SNOB 852226 M: EVROPA SI 02921541
REJEC: ŠEST ALBIN, SREDNJA VAS 44, 4267 SREDNJA VAS V BOHINJU

DITER SI 63592922 852733

ROJEN: 26.05.2008 O: DOVZAN 852238 M: BREZA SI 1895712
REJEC: KOROŠEC VINKO, KOPRIVNIK 61, 4264 BOHINJSKA BISTRICA

MEDO SI 63619821 852739

ROJEN: 14.09.2008 O: MANDELJ 851959 M: AJDA SI 12921557
REJEC: FRELJH ALOJZI, BOHINJSKA ČEŠNJICA 39, 4267 SREDNJA VAS V BOHINJU

OBMOČJE KGZS – ZAVOD NOVA GORICA

MARIN SI 13267704 852406

ROJEN: 13.04.2007 O: MANDELJ 851959 M: EVROPA SI 02921541
REJEC: ANTIH MARKO, STARO SELO 24, 5222 KOBARID

NIK SI 93405498 852559

ROJEN: 25.01.2008 O: NAGELJ 151418 M: MAJHNA SI 03075739
REJEC: SKOČIR EMIL, DREŽNICA 43A, 5222 KOBARID

DEMON SI 63601752 852721

ROJEN: 13.03.2008 O: DOVZAN 852238 M: RDEČKA SI 02223513
REJEC: MIKUŽ SILVESTER, GOZD 4, 5273 COL

DOR SI 63601769 852722

ROJEN: 19.03.2008 O: DOVZAN 852238 M: DORA SI 1613540
REJEC: MIHALIČ DANIJEL, BEKA 10, 6240 KOZINA

NAPOLEON SI 33389455 852738

ROJEN: 18.08.2008 O: NAGELJ 151418 M: RIKA SI 13220646
REJEC: DOBRAVEC VENCESLAV, DOLJE 55, 5220 TOLMIN



MARIN 852406



ŠEST 852537

OBMOČJE KGZS – ZAVOD NOVO MESTO

METULJ SI 43220650 852540

ROJEN: 05.09.2007 O: MANDELJ 851959 M: RUBI SI 82932024
REJEC: GABRIČ IVAN, ŽENJE 7A, 8270 KRŠKO

ŠEST SI 93160678 852537

ROJEN: 16.10.2007 O: ŠVAJC 851809 M: JAGODA SI 1772727
REJEC: POVODNIK CILKA, PODGORJE OB SEVNIČNI 12A, 8292 ZABUKOVJE

SONČEK SI 93389318 852730

ROJEN: 07.05.2008 O: SNOP 852226 M: PIKA SI 02863250
REJEC: PRIŠELJ ANTON, PONIKVE 10, 8261 JESENICE NA DOLENJSKEM

DARVIN SI 53467388 852744

ROJEN: 12.12.2008 O: DOVZAN 852238 M: SRNA SI 73192026
REJEC: BOŽIČNIK JOŽE, BUDNA VAS 17, 8297 ŠENTJANŽ

OBMOČJE KGZS – ZAVOD CELJE

JEŽ SI 33327466 852404

ROJEN: 04.04.2007 O: JELEN 851956 M: JURA SI 52838088
REJEC: ATELŠEK MILOŠ, TER 61, 3333 LJUBNO OB SAVINJI

ŠČIT SI 53327464 852407

ROJEN: 15.04.2007 O: ŠVAJC 851809 M: ROŽA SI 82936994
REJEC: PLESNIK GREGOR, LOGARSKA DOLINA 13, 3335 SOLČAVA

SLAVKO SI 53154646 852552

ROJEN: 28.04.2007 O: SATURN 851820 M: SRNA SI 1534427
REJEC: MEŠL ERVIN, LOKOVICA 37, 3325 ŠOŠTANJ

NANO SI 93599531 852557

ROJEN: 10.01.2008 O: NAGELJ 151418 M: DIMKA SI 92837083
REJEC: UGOVŠEK FRANC, FLORJAN PRI GORNJEM GRADU 28, 3342 GORNJI GRAD

KOKOS SI 63594058 852561

ROJEN: 24.02.2008 O: KEKEC 852281 M: ŠVAJCA SI 82932086
REJEC: SLAPNIK FRANČIŠKA, ROVT POD MENINO 17, 3341 ŠMARTNO OB DRETI

NIPELJ SI 73594095 852723

ROJEN: 01.04.2008 O: NAGELJ 151418 M: MAJA SI 43219234
REJEC: KLEMENŠEK DANIEL, LOGARSKA DOLINA 29, 3335 SOLČAVA

SOK SI 03389317 852728

ROJEN: 25.04.2008 O: SNOP 852226 M: KIKA SI 03194991
REJEC: KUMER MARKO, KOPRIVNA 28, 2393 ČRNA NA KOROŠKEM

GRUNT SI 93447283 852732

ROJEN: 25.05.2008 O: GRINTOVC 852220 M: PISANA SI 1921933
REJEC: SENEGAČNIK ANTON, BREZJE OB SLOMU 17, 3232 PONIKVA

NANOS SI 83444982 852740

ROJEN: 23.09.2008 O: NAGELJ 151418 M: GINA SI 73235833
REJEC: SUHODOLNIK MARKO, LOGARSKA DOLINA 25, 3335 SOLČAVA

MOLJ SI 93628637 852742

ROJEN: 30.10.2008 O: MANDELJ 851959 M: FLOJAN SI 02885858
REJEC: URŠNIK DRAGO, SV. DANIJEL 27, 2371 TRBONJE

VINCENC SI 93720502 852743

ROJEN: 02.12.2008 O: VIKTOR 852288 M: SOTLA SI 33030333
REJEC: KOPITAR BOGOMIR, PAKA PRI VELENJU 61, 3320 VELENJE

OBMOČJE KGZS – ZAVOD PTUJ

NORIK SI 33622118 852745

ROJEN: 31.12.2008 O: NAGELJ 151418 M: ROŽA SI 12520895
REJEC: TURINEK JANEZ, JARENINSKI DOL 4A, 2221 JARENINA

SEZNAM BIKCEV V VZREJI NA KMETIJAH

DETELJ SI 33459431

ROJEN: 24.12.2008 O: DOVZAN 852238 M: SRNA SI 62283944
IZVOR: TRPIN ANA, PRIHODI 8, 4270 JESENICE

KNAVS SI 23627877

ROJEN: 21.01.2009 O: KEBER 852280 M: CAJNA SI 43327465
IZVOR: DROLC ANTON, ČEŠNJICE 2, 1219 LAZE V TUHINJU

GIK SI 13467447

ROJEN: 07.02.2009 O: GAMS 852230 M: COKLA SI 63192034
IZVOR: LANGUS ANTON, PODELJE 20, 4267 SREDNJA VAS V BOHINJU

BRANISLAV SI 83720541

ROJEN: 10.02.2009 O: DOLFE 852223 M: CIKA SI 2044287
IZVOR: PEROVŠEK JOŽE, AŠKERČEVA CESTA 2, 1293 ŠMARJE SAP

SUHOR SI 13702315

ROJEN: 12.02.2009 O: SMAST 852291 M: ROGINA SI 53340843
IZVOR: DEŠMAN ANTON, ROBANOV KOT 39, 3335 SOLČAVA

DAVID SI 53718110

ROJEN: 22.02.2009 O: DOVZAN 852238 M: DIMLA SI 92859722
IZVOR: TROBEVŠEK STANISLAV, ZAKAL 15, 1242 STAHOVICA

FIKRET SI 13718523

ROJEN: 26.02.2009 O: FARAON 852401 M: MURKA SI 02932060
IZVOR: PIRŠ OLGA, ZGORNJI TUHINJ 9, 1219 LAZE V TUHINJU

TRIGLAV SI 73459406

ROJEN: 08.03.2009 O: TUHINJ 852224 M: MELONA SI 82268286
IZVOR: CINDRIČ IVAN, DOVJE 38, 4281 MOJSTRANA

SPARKI SI 23718539

ROJEN: 12.03.2009 O: SURK 852277 M: CIKA SI 22562483
IZVOR: KUCHAR ANDREJ, KLEMENČEVO 4, 1242 STAHOVICA

NATUR SI 03624663

ROJEN: 14.03.2009 O: NAGELJ 151418 M: URŠKA SI 63373086
IZVOR: KOŠIR KARNIČAR MARIJANA, ZGORNJE JEZERSKO 104, 4206 ZGORNJE JEZERSKO

DUKAT SI 53619846

ROJEN: 20.03.2009 O: DOVZAN 852238 M: MURKA SI 1673480
IZVOR: ŠEST ALBIN, SREDNJA VAS 44, 4267 SREDNJA VAS V BOHINJU

FOREST SI 03624632

ROJEN: 21.03.2009 O: FARAON 852401 M: RUMENA SI 63125797
IZVOR: GAŠPERŠIČ JOŽE, SREDNJA VAS PRI ŠENČURJU 130, 4208 ŠENČUR

JON SI 43718324

ROJEN: 28.03.2009 O: ŠVEJK 852553 M: GAVTRAŽA SI 22859750
IZVOR: HRIBAR MILAN, STUDENCA 2A, 1240 KAMNIK

NESTOR SI 83476060**ROJEN: 29.03.2009 O: NANDE 852300 M: RDEČKA SI 13192039**

IZVOR: KRIVEC MATEJ, LOGARSKA DOLINA 23, 3335 SOLČAVA

GOJC SI 13467540**ROJEN: 01.04.2009 O: GALLILEO 852221 M: JELENA SI 1614335**

IZVOR: SMUKAVEC JOŽEF, PODJELJE 21, 4267 SREDNJA VAS V BOHINJU

GOL SI 53633831**ROJEN: 01.04.2009 O: GAMS 852230 M: EVROPA SI 02921541**

IZVOR: MRAK JANEZ, STUDENČICE 49, 1215 MEDVODE

MARON SI 13718736**ROJEN: 17.04.2009 O: MARIN SI 852406 M: PIRHA SI 32889471**

IZVOR: KEMPERL FRANC, ŽUPANJE NJIVE 19, 1242 STAHOVICA

FERDO SI 03725207**ROJEN: 22.04.2009 O: FARAON 852401 M: PIŠKA SI E0348693**

IZVOR: HRIBAR IVAN, LAZE V TUHINJU 11, 1219 LAZE V TUHINJU

KVAS SI 53723200**ROJEN: 15.05.2009 O: KRIŠTOF 852554 M: MAJA SI 43219234**

IZVOR: MRČUN ANDREJ, PLES 1, 1251 MORAVČE

GRM SI 93479639**ROJEN: 26.05.2009 O: GAMS 852230 M: ROSANA SI 73140397**

IZVOR: SMUKAVEC IZTOK, PODJELJE 13, 4267 SREDNJA VAS V BOHINJU

EKICI SI 73479404**ROJEN: 29.05.2009 O: ENCIJAN 852263 M: SRNA SI 1534427**

IZVOR: ŽVAN ANTON, BLEJSKA DOBRAVA 65, 4273 BLEJSKA DOBRAVA

FAKER SI 73630070**ROJEN: 31.05.2009 O: FARAON 852401 M: MURKA SI 1987349**

IZVOR: KONDA IVAN, DOL 6, 8342 STARI TRG OB KOLPI

EROS SI 63479333**ROJEN: 07.06.2009 O: ENCIJAN 852263 M: ŠMARNI SI 62361893**

IZVOR: NOČ ALOJZIJ, JAVORNIŠKI ROVT 9, 4270 JESENICE

DIM SI 53715928**ROJEN: 17.06.2009 O: DOVZAN 852238 M: SUZI SI 22969385**

IZVOR: ŠEST ALBIN, SREDNJA VAS 44, 4267 SREDNJA VAS V BOHINJU

JOB SI 23472488**ROJEN: 27.06.2009 O: SUM 852541 M: ROSA SI 63009899**

IZVOR: BERGANT PAVEL, TABOR 21C, 3304 TABOR

PIRH SI 03474695**ROJEN: 15.07.2009 O: PLEMIČ 852403 M: PISANA SI 1921933**

IZVOR: POVODNIK CILKA, PODGORJE OB SEVNIČNI 12A, 8292 ZABUKOVJE

GABRIJEL SI 53389460**ROJEN: 19.08.2009 O: GAMS 852230 M: RIKA SI 13220646**

IZVOR: KAJZAR MATJAŽ, DVOR 5B, 1210 LJUBLJANA ŠENTVID

MIŠKO SI 73783350

ROJEN: 29.09.2009 O: MARIN 852406 M: MURKA SI 53217028

IZVOR: POLJANŠEK MARTA, ŽUPANJE NJIVE 22, 1242 STAHOVICA

MORIS SI 43793541

ROJEN: 03.12.2009 O: MARIN 852406 M: PISANA SI 63136797

IZVOR: GODEC MARIJA, ZOISOVA ULICA 18, 4264 BOHINJSKA BISTRICA

DOLOMIT SI 43740440

ROJEN: 06.12.2009 O: DOVZAN 852238 M: JAGODA SI 1613510

IZVOR: BURJA MARJAN, POTOK V ČRNI 6A, 1242 STAHOVICA

RIS SI 33740441

ROJEN: 06.12.2009 O: RIKO SI 83165849 M: ROBIDA SI 1845727

IZVOR: BURJA MARJAN, POTOK V ČRNI 6A, 1242 STAHOVICA

JAVOR SI 43494606

ROJEN: 21.12.2009 O: SMIHEL 852299 M: MAJHNA SI 03075739

IZVOR: SMUKAVEC VIDA, PODJELJE 25, 4267 SREDNJA VAS V BOHINJU

SILVESTER SI 83494530

ROJEN: 28.12.2009 O: SURK 852277 M: NAGLA SI 02618593

IZVOR: SMUKAVEC MATEJ, PODJELJE 4, 4267 SREDNJA VAS V BOHINJU